

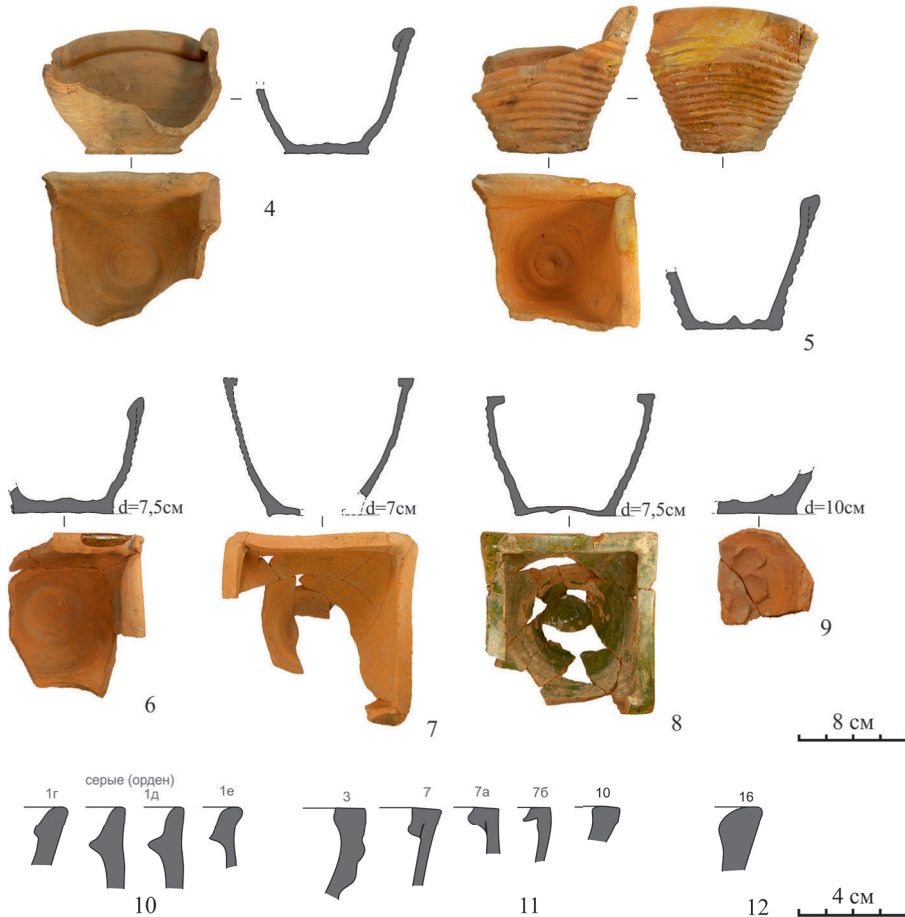
1



2



3



• Илл. I. Печи Западной Европы и красноглиняные горшковые изразцы из раскопа на ул. Боткина, 2а.  
 1 — печь с поливными горшковыми и лицевыми изразцами. Период Ренессанса. Баутцен, Саксония, Германия; 2 —  
 печь с поливными (зелеными) горшковыми изразцами. Оригинал, без даты. Инсбург, Тирольский фольклорный  
 музей, Австрия; 3 — реконструкция печи XV в. с красноглиняными горшковыми изразцами. Бад-Виндсхайм,  
 Франконский музей под открытым небом, Бавария, Германия; 4–6, 9, 12 — неполивные горшковые изразцы XVI в.;  
 7 — заготовка (?) под поливную горшковую изразец XVI в.; 8, 11 — поливные горшковые изразцы; 10 — «серые»  
 горшковые изразцы XV — первой половины XVI в.



• Илл. II. Печной набор зеленых поливных изразцов середины — второй половины XVI в.  
 1 — городок-корона (верхняя часть); 2 — лицевой гладкий вогнутый изразец от верхнего граненого объема;  
 3 — угловой изразец-каблучок с нижней частью медальона; 4, 5 — верхние части медальонов; 6 — нижняя часть медальона





• Илл. IV. Изразцы середины — второй половины XVI в.

1 — лицевой поливной (зеленый) гладкий вогнутый изразец; 2, 3 — реконструкция облика лицевых полихромных гладких вогнутых квадратных изразцов; 4–6 — фрагменты декоративного обрамления лицевых рельефных изразцов с зеленой поливой; 7 — изразец с портретом императора (1519–1556) Карла V Габсбурга. Прага, Чехия; 8 — комбинированный с городком-коронаой лицевой изразец с зеленой поливой

• Илл. V. Изразцы середины — второй половины XVI в. (продолжение).

1, 3 — портретные лицевые квадратные изразцы с зеленой поливой с изображениями в круглом венке; 2 — лицевой изразец с зеленой поливой. Сюжет «Клеопатра» (?); 4 — цифровой позитив матрицы портретного лицевой квадратного изразца с персоной в круглом венке. Из раскопок мастерских Фордер-Россгартена (выполнено Д. С. Файзовым); 5 — портретный лицевой изразец в обрамлении массивной арки; 6 — цифровой позитив матрицы широкоформатного лицевой изразца с рыцарем. Обрамление: арка с колоннами и «жемчужная лента». Из раскопок мастерских Фордер-Россгартена (выполнено Д. С. Файзовым); 7 — лицевой изразец с зеленой поливой. Обрамление: колонны и «жемчужная лента»; 8 — полихромный изразец-каблучок/карниз от круглого объема печи. Декор: дубовые листья с желудями и «жемчужная лента»; 9 — изразец-каблучок/карниз от круглого объема печи с зеленой поливой. Декор: дубовые листья с желудями и «жемчужная лента»; 10 — изразец-каблучок с зеленой поливой. Декор: четырехлепестковые цветы в косой сетке и «жемчужная лента»; 11 — изразец-каблучок с зеленой поливой. Декор: морские коньки и дубовые листья с желудями

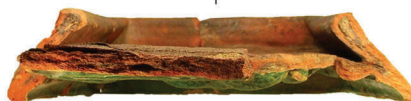




1



2



3

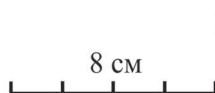


8 см

6

• Илл. VI. Изразцы середины — второй половины XVI в. Сюжеты Нового завета.

1 — лицевой полихромный изразец. Сюжет: «Добрый самаритянин». Вторая половина XVI в. Рибе, Дания; 2 — лицевой изразец с зеленой поливой из раскопок Хинтер-Россгартена. Сюжет: «Добрый самаритянин»; 3 — «Въезд Иисуса в Иерусалим». Гравюра Альбрехта Дюрера, нач. XVI в. Германия; 4 — полихромный изразец на тему «Въезд Иисуса в Иерусалим»; 5 — полихромный изразец на сюжет «Несение Креста»; 6 — полихромный изразец на сюжет «Несение Креста» (?). Виттенберг, Германия



• Илл. VII. Изразцы середины — второй половины XVI в. Сюжеты Нового завета (продолжение).  
 1 — лицевой изразец-заготовка. Распятый разбойник из сюжета «Распятие Христа»; 2 — детали лицевого изразца с зеленой поливой на тему «Сошествие Иисуса Христа в Ад»; 3 — «Сошествие Иисуса в Ад». Оттиск с матрицы.  
 Шпайер, Германия



• Илл. VIII. Изразцы середины — второй половины XVI в. Аллегии.

1 — широкоформатный полихромный лицевой изразец с изображением аллегии «SPES» (Надежда); 2 — широкоформатный полихромный лицевой изразец с изображением аллегии «SPES» из раскопок мастерских Фордер-Россгартена; 3, 4 — фрагменты изображения аллегии (бедр и ступня) на изразцах-заготовках; 5 — полихромная деталь (ступня) аллегии; 6, 8 — детали обрамления изразца-заготовки; 7 — полихромная деталь обрамления широкоформатного изразца





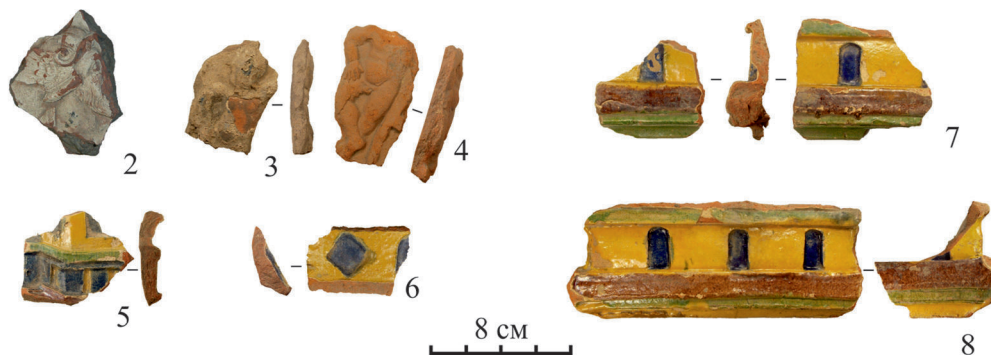
• Илл. IX. Изразцы середины — второй половины XVI в. Аллегии (продолжение).  
1 — полихромная деталь (крыло) аллегии «PRVDENTIA» (Благоразумие); 2 — широкоформатный полихромный лицевой изразец с изображением аллегии «PRVDENTIA» из раскопок мастерских Фордер-Россгартена



• Илл. X. Печной набор из широкоформатных изразцов второй половины XVI в.  
 1 — изразец-заготовка с изображением Мартина Лютера; 2 — изразец-заготовка с изображением Мартина Лютера с граффити и их прорисовкой



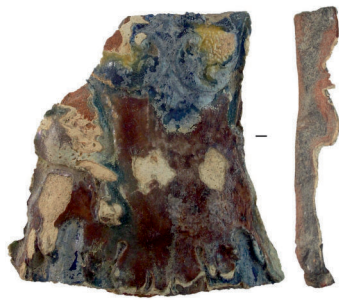
• Илл. XI. Печной набор из широкоформатных изразцов второй половины XVI в. (продолжение).  
 1 — изразец-заготовка с изображением рыцаря-дворянина с инициалами «H.C.Z.M.» с наложением полихромных фрагментов (а — заготовка с граффити и их прорисовкой; б — арка от второго изразца-заготовки с рыцарем; в — полихромная деталь дворянина; 2 — полихромные детали обрамления). Рыцарь смотрит через правое плечо;  
 2 — цифровой позитив матрицы из раскопок мастерских Фордер-Россгартена (выполнено Д. С. Файзовым). Рыцарь смотрит через левое плечо



- Илл. XII. Печной набор из широкоформатных изразцов второй половины XVI в. (продолжение).  
 1 — полихромные детали рыцарей (а, б — правое плечо; в — перевязь на груди, рыцарь развернут влево; г — перо от головного убора, дворянин смотрит через правое плечо; д — нижняя часть рыцаря с инициалами «G(?) A.V.N.». Дворянин смотрит через левое плечо; е — нижняя часть рыцаря с инициалами «(?) (?) A. (?)». Дворянин смотрит через правое плечо; 2 — голова рыцаря (?). Изразец-заготовка; 3 — деталь арки (ангел). Брак (полива закипела); 4 — деталь арки (ангел). Изразец-заготовка; 5 — полихромное основание колонны с другим вариантом поливы; 6–8 — полихромные детали изразца-каблучка (8 — угловой)



• Илл. XIII. Печной набор из широкоформатных изразцов второй половины XVI в. (продолжение). 1, 2 — угловые лицевые изразцы-заготовки с изображением Юдифи; 3 — полихромные фрагменты изразца с изображением Юдифи (а, б — пояс и нижняя часть платья; в — рука с головой Олоферна; г — колонна обрамления); 4 — реконструкция внешнего вида изразца с изображением Юдифи с помощью наложения фрагментов; 5 — цифровой позитив с матрицы с изображением Юдифи из раскопок мастерских Фордер-Россгартена (выполнено Д. С. Файзовым); 6 — «Юдифь». Гравюра Бартеля Бехама (1502–1540)

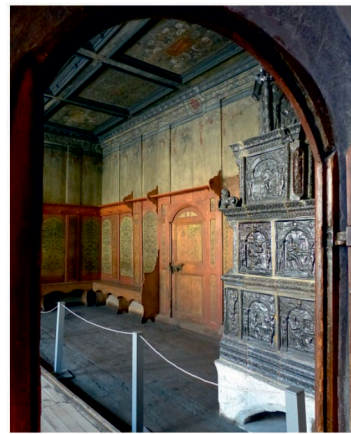


а

б

4 см

2



а

б

3



4

16 см

• Илл. XIV. Печной набор из широкоформатных изразцов второй половины XVI в. (продолжение).  
 1 — Иаиль. Фрагмент ксилографии Эрхарда Шёна. 1530 г.; 2 — детали полихромных изразцов (два женских торса в платьях); 3 — печь с широкоформатными изразцами начала XVII в. в гостиной дома Мартина Лютера в г. Виттенберге (источник: открытый интернет-ресурс); 4 — условная реконструкция яруса печи с изображениями Мартина Лютера и рыцарей



• Илл. XV. Изразцы середины — второй половины XVI в. мастера с инициалами «V.F.» («VF»-серия).

1 — изразец-заготовка. Арка от изображения аллегории (?). Рельефное VF в верхней части арки. Грайфсвальд, Восточная Померания, Германия; 2 — цифровой позитив матрицы с изображением аллегории «PHILOSOPHIA» (Философия) из раскопок мастерских Фордер-Россгартена (выполнено Д. С. Файзовым). VF в верхней части арки; 3 — цифровой позитив матрицы с портретным изображением из раскопок мастерских Фордер-Россгартена (выполнено Д. С. Файзовым). VF под персоной; 4 — лицевой поливной изразец «Воскрешение Христа». Рельефное VF у верхних углов изразца. Хильдесхайм, Нижняя Саксония, Германия; 5 — лицевой поливной изразец «Грехопадение». Рельефное VF у верхних углов изразца и вдавленное у ног Адама и Евы, по обе стороны Дерева познания. Хильдесхайм, Нижняя Саксония, Германия; 6 — лицевой изразец с зеленой поливой «Меркурий». Рельефное VF у верхних углов изразца и вдавленное внизу у ног. Лейпциг, Саксония, Германия; 7 — гравюра «Меркурий» Ханса Зебальда Бехама. 1539 г. Германия; 8 — лицевой изразец с зеленой поливой. Иоганн Фридрих Саксонский (1503–1554). Рельефное VF у нижних углов изразца (в основании колонн) и вдавленное внизу у ног. Мекленбург, Германия; 9 — лицевой изразец с зеленой поливой. Иоганн Фридрих Саксонский (1503–1554). Рельефное VF у нижних углов изразца (в основании колонн) и вдавленное внизу у ног. Штральзунд, Мекленбург — Передняя Померания, Германия; 10 — лицевой изразец с зеленой поливой. Рельефное VF у нижних углов изразца (в основании колонн). Штральзунд, Мекленбург — Передняя Померания, Германия



• Илл. XIX. Блюдо с изображением орнамента «китайские облака». Середина XVI — 1 треть XVII в.



• Илл. XVI, XVII. Два блюда с изображением букета. Изник. Середина XVI — 1 треть XVII в.



• Илл. XX. Блюдо с изображением листа кипариса. Середина XVI — 1 треть XVII в.



• Илл. XVIII. Блюдо с изображением лотоса. Изник. Середина XVI — 1 треть XVII в.



• Илл. XXI. Блюдо. Дамаск. Середина XVI — 1 треть XVII в.

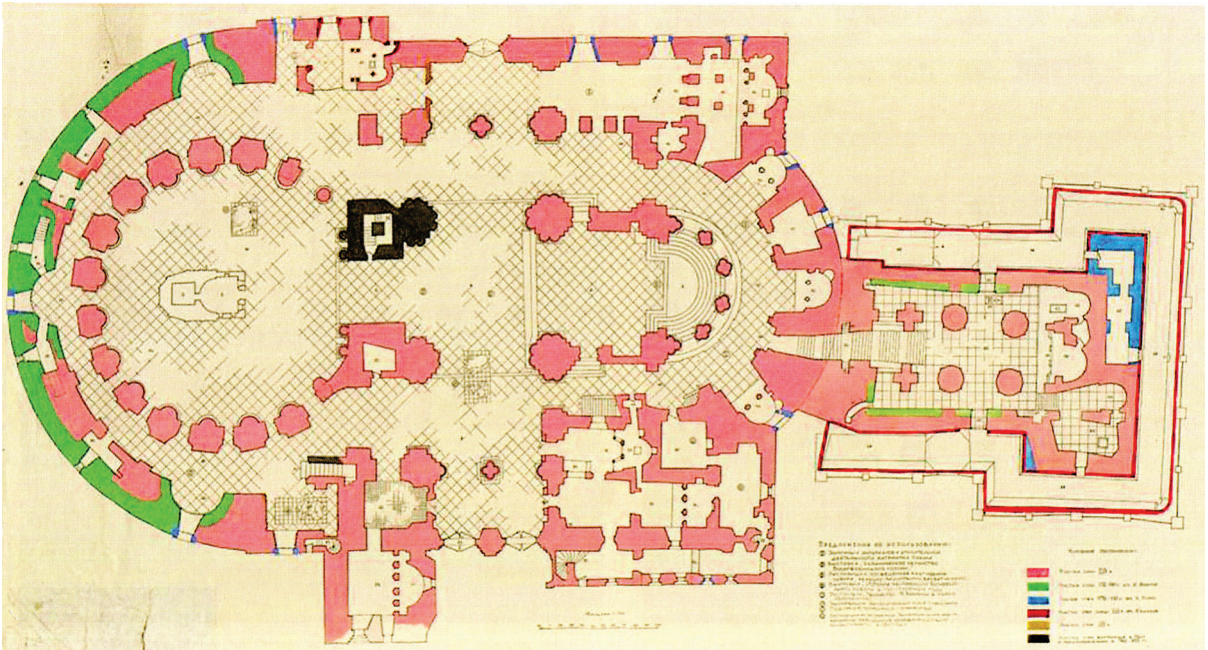




- Илл. XXII. Блюдо из декора Церкви Живоначальной Троицы в Хорошеве. 1597–1598 гг. Собрание Музейного объединения «Музей Москвы»



- Илл. XXIII. Блюдо из декора Церкви Живоначальной Троицы в Хорошеве. 1597–1598 гг. Собрание МГОМЗ



- Илл. XXIV. Воскресенский собор Ново-Иерусалимского монастыря. Обмерный план первого яруса с показом строительных периодов (красный — кладки XVII в.; зеленый — реставрационно-восстановительные работы архитектора И. Мичурина, 1731–1747 гг.; голубой — перестройки 1750–1761 гг.; ярко-красные линии — конец XVIII в., архитектор М. Казаков; темно-оранжевый — переделки XIX в.; черный — части собора, разрушенные при взрыве в декабре 1941 г. и восстановленные в 1950–70-е гг.). Чертеж специалистов треста «МосОблСтройРеставрация», 1982 г.



- Илл. XXV. Изразец печной рельефный расписной. Балахнинское производство, вторая треть XVIII в. Найден на территории Свято-Троицкого монастыря (Чебоксары)



- Илл. XXVI. Клеймо печное (панно) рельефное расписное. Балахнинское производство, вторая треть XVIII в. Собрание НГИАМЗ



- Илл. XXVII. Изразец рельефный красноглиняный узорабочный. Балахнинское производство. Середина XVII в. Собрание НГИАМЗ



- Илл. XXVIII. Изразец рельефный полихромный из декора Благовещенского собора Нижнего Новгорода. Балахнинское производство. 1697 г. Собрание НГИАМЗ



- Илл. XXIX. Изразец рельефный полихромный из декора Благовещенского собора города Юрьевца. Балахнинское производство. 1700 г. Собрание НГИАМЗ



- Илл. XXX. Изразец печной гладкий расписной угловой. Балахнинское производство, вторая половина XVIII в. Собрание НГИАМЗ



- Илл. XXXI. Изразцы печные гладкие расписные. Балахнинское производство, вторая половина XVIII в. Собрание НГИАМЗ



- Илл. XXXII. Изразец печной гладкий расписной. Балахнинское производство. 1823 г. Собрание НГИАМЗ



- Илл. XXXIII. Фрагмент изразца с изображением птицы Алконост. Конец XVII в. Троицкий Оптин монастырь г. Болхова. Фото автора. 2015 г.



- Илл. XXXIV. Фрагмент изразца с изображением птицы Алконост. Конец XVII в. Троицкий Оптин монастырь г. Болхова. Фото автора. 2015 г.



- Илл. XXXV. Фрагменты лицевой пластины изразца. Конец XVII в. Троицкий Оптин монастырь г. Болхова. Фото автора. 2015 г.



- Илл. XXXVI. Фрагмент изразца типа 1. Конец XVII в. Троицкий Оптин монастырь г. Болхова. Фото автора. 2015 г.



• Илл. XXXVII. Фрагмент изразца типа 2. Конец XVII в. Троицкий Оптин монастырь г. Болхова. Фото автора. 2015 г.



• Илл. XXXVIII. Фрагмент изразца типа 3. Конец XVII в. Троицкий Оптин монастырь г. Болхова. Фото автора. 2015 г.



• Илл. XXXIX. Фрагмент лицевой пластины изразца с утраченной поливой. Конец XVII в. Троицкий Оптин монастырь г. Болхова. Фото автора. 2015 г.



- Илл. ХI. Спасо-Преображенский собор Спасо-Преображенского монастыря г. Белева. Фрагмент кирпичного декора. Фото автора. 2016 г.



- Илл. ХI. Фрагмент лицевой пластины с изображением птицы Алконост. Конец XVII в. Спасо-Преображенский собор Спасо-Преображенского монастыря г. Белева. Фото автора. 2016 г.





- Илл. XLII. Название и клейма Королевской Делфтской мануфактуры (De Koninklijke Porceleyne Fles). Экспозиция музея Королевской Делфтской мануфактуры. Фото автора. 2012 г.



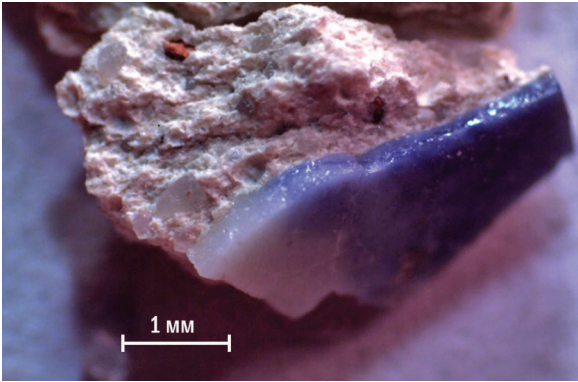
- Илл. XLIII. Пейзаж в восьмиугольной раме. Угловой мотив «французская лилия». Нидерланды, 1710–1720-е гг. Фаянс, подглазурная роспись оксидом кобальта, напыление оксидом марганца. Государственный Эрмитаж, инв. № ДМК-40



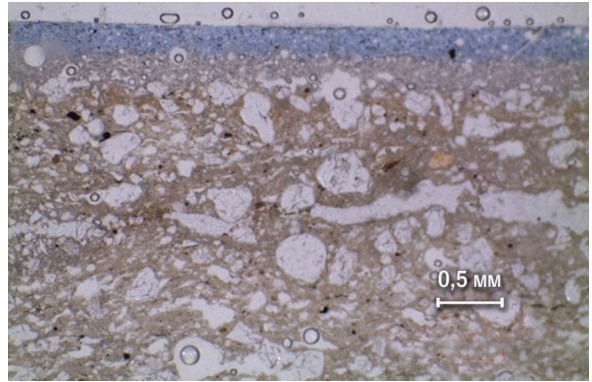
- Илл. XLIV. Подлинные голландские плитки 1710-х гг. с пейзажами в круге с угловым мотивом «голова быка» и кораблями в круге с угловым мотивом «паук». Летний дворец Петра I в Петербурге. Фото автора. 2013 г.



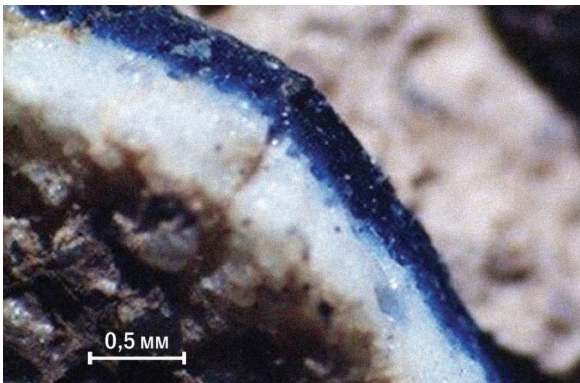
- Илл. XLV. Печь в Кабинете Петра I (Кофейной, или Токарной) Летнего дворца. Фрагмент. Фото автора. 2013 г.



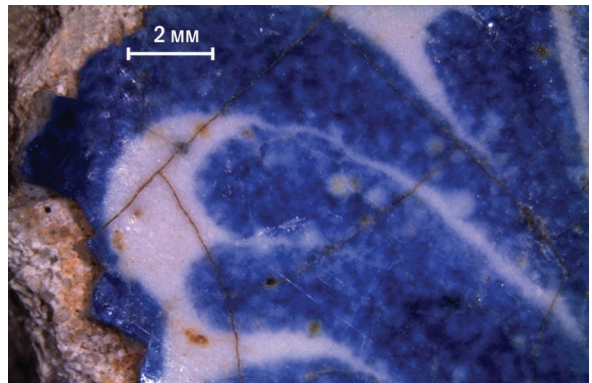
• Илл. XLVI. Микрофотография пробы фрагмента плитки. Включения кирпичного цвета в черепке; синий цвет окрашивает белую поливу на всю толщину, переход постепенный. Масштаб указан красной линейкой



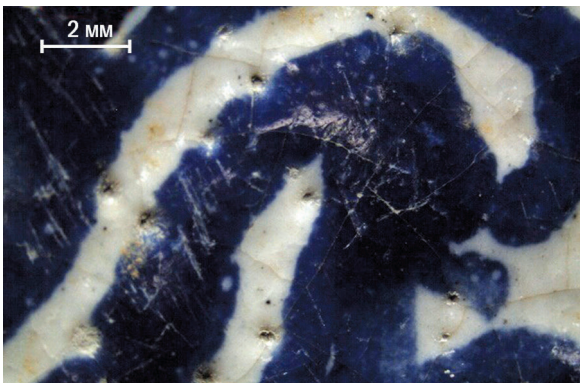
• Илл. XLVII. Микрофотография прозрачно-полированного шлифа из плитки. Поры в слое поливы округлые и мелкие, в черепке непосредственно под поливой редкие, в самом черепке удлиненные



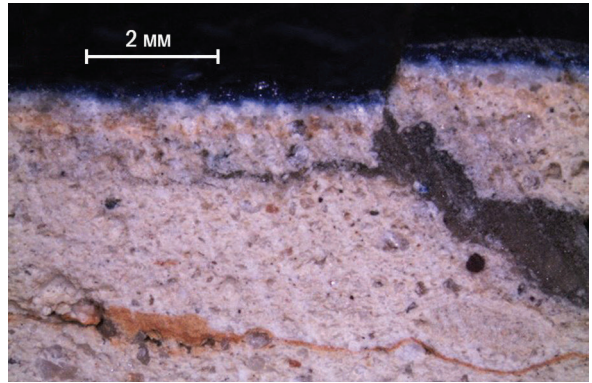
• Илл. XLVIII. Микрофотография пробы фрагмента рельефно-расписного изразца. Два слоя: верхний синий и нижний белый имеют различную толщину, граница между слоями резкая



• Илл. XLIX. Микрофотография пробы фрагмента рельефно-расписного изразца. Цек, наколы, рудные включения в поливе. Слой черепка под поливой желтоватый



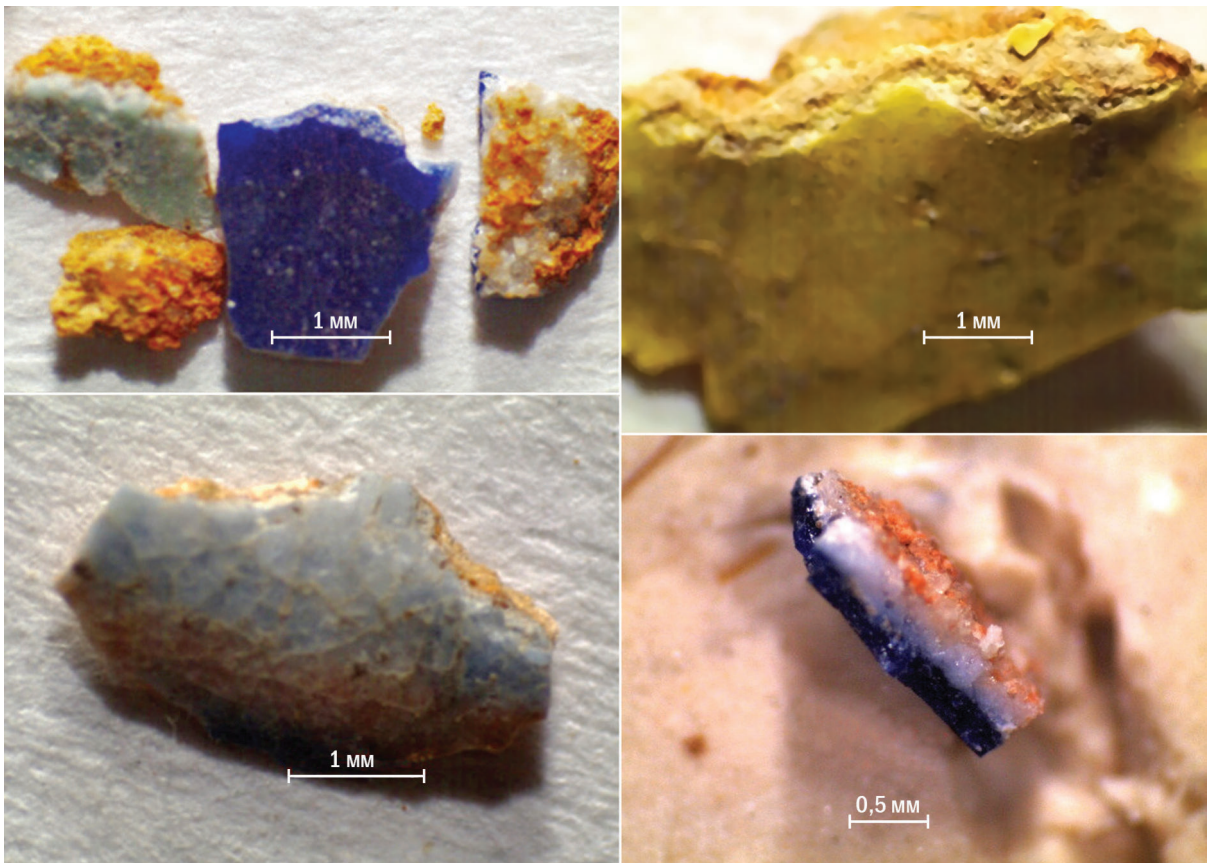
• Илл. L. Микрофотография пробы фрагмента гладкого расписного изразца. Толстым синим красочным слоем имитируется рельеф. Наколы были заполнены белым веществом



• Илл. LI. Микрофотография фрагмента прозрачно-полированного шлифа из гладкого расписного изразца. Микропрослой в черепке окрашены оксидами железа (внизу), видны открытые микротрещины отслоения (вверху) и скола (справа)



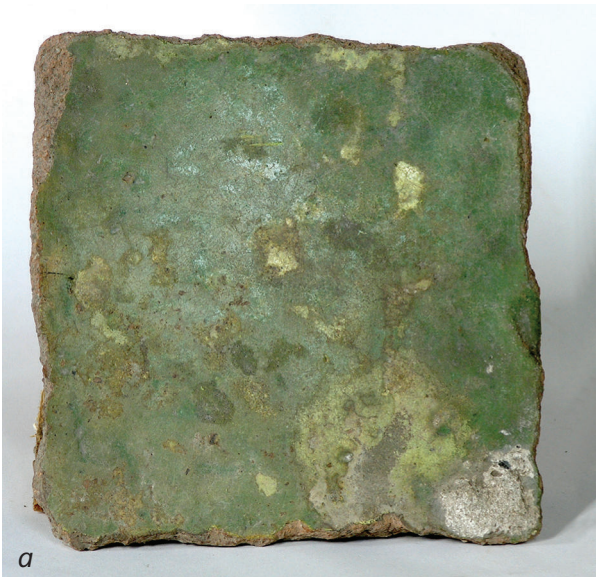
• Илл. LII. Фотофиксация двух соединенных фрагментов с лицевой и оборотной стороны



• Илл. LIII. Микрофотография цветных слоев глазури



- Илл. LIV. Фрагмент изразца лицевого рельефного полихромного, снятый с различных сторон



• Илл. LV. Плитка пола красноглиняная с зеленой поливой (архитектурный шурф И. Б. Пуришева, 1972 г.):  
*а* — лицевая сторона; *б* — тыльная сторона. XII в. Спасо-Преображенский собор в Переславле-Залесском.  
 Коллекция Переславского музея-заповедника



• Илл. LVI. Разведки Е. В. Каменецкой, 1971 г. *а, б* — плитки пола белоглиняные с зеленой поливой (?).  
 Спасо-Преображенский собор в Переславле-Залесском.  
 Коллекция Переславского музея-заповедника



• Илл. LVII. Черепица центральной главы: лицевая сторона. XVIII в. Федоровский собор, Федоровский монастырь Переславля-Залесского. Коллекция Переславского музея-заповедника



• Илл. LVIII. Кирпич карнизный профилированный 8,5 × 20 × 32 см. XVII–XVIII вв. Трапезная палата Горицкого монастыря Переславля-Залесского. Коллекция Переславского музея-заповедника



• Илл. LIX. Изразец печной рельефный полихромный. Конец XVII в. РЭМ. Колл. № 1027-9. Фото А. А. Любимовой. 2020 г.



• Илл. LX. Изразец печной рельефный полихромный. РЭМ. Начало XVIII в. Колл. № 7046-104. Фото А. А. Любимовой. 2020 г.



• Илл. LXI. Изразец (фрагмент) печной рельефный полихромный. РЭМ. Колл. № 2259-29. Вторая половина XVII в. Фото А. А. Любимовой. 2020 г.



• Илл. LXII. Изразец (фрагмент) печной рельефный муравленный. РЭМ. Колл. № 2259-10. Вторая половина XVI в. (?). Фото А. А. Любимовой. 2020 г.