

Алексей Янковский
Институт восточных рукописей РАН, С.-Петербург

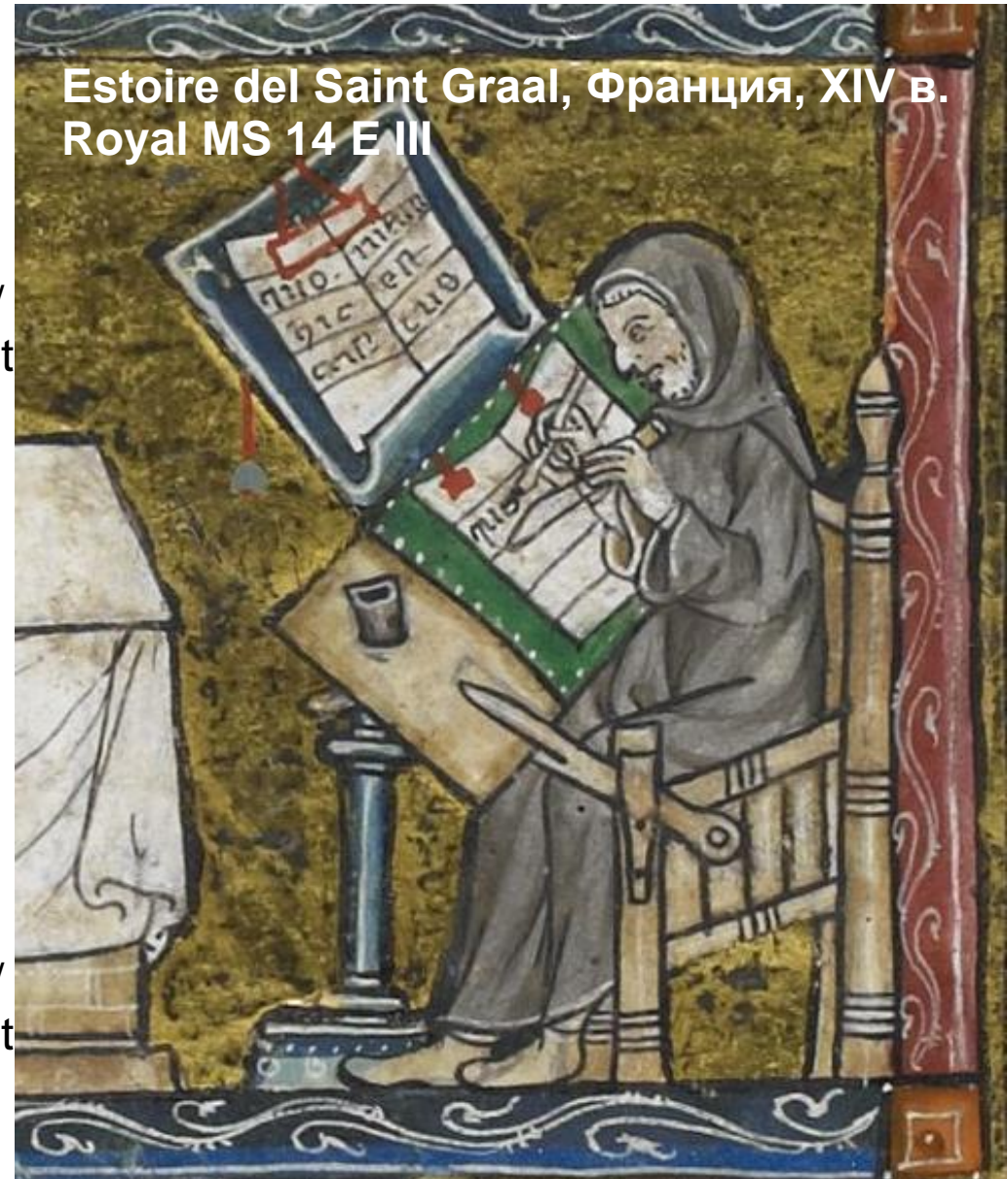
“Карты времени” для Южного Ирака

Четвертая международная конференция
“Археология и геоинформатика”

21 мая 2019 г.

Геоинформатика – наука точная. А история?

```
<gml:featureMember>
  <ogr:Dehaila_Sites
    fid="Dehaila_Sites.0">
    <ogr:geometryProperty><gml:Point
      srsName="EPSG:3857"><gml:coordinates
        >5096223.38473248,3634981.23126362</
        gml:coordinates></gml:Point></ogr:geomet
        ryProperty>
    <ogr:id>1</ogr:id>
    <ogr:Modern_Nam>Al
    Wahshiyah</ogr:Modern_Nam>
    </ogr:Dehaila_Sites>
  </gml:featureMember>
  <gml:featureMember>
    <ogr:Dehaila_Sites
      fid="Dehaila_Sites.1">
      <ogr:geometryProperty><gml:Point
        srsName="EPSG:3857"><gml:coordinates
          >5091808.80824371,3633907.41536094</
          gml:coordinates></gml:Point></ogr:geomet
          ryProperty>
```



Надпись Рим-Сина, царя Ларсы, царя Шумера и Аккада
RIME 4.02.14.15 Frayne, 1990

9. [a] {i7}idigna {i7}buranun-na-bi-da

Вода Тигра и Евфрата

10. u4 ul-li2-a-ta mu-un-tum3-be2-esz-a

с древних дней всегда текла

11. u4 na-me-ka a-bi nu-szilig-ge

и ни в какое время не останавливалась,

12. masz-bi {i7}{d}ma-mi-szar-ra-at i7 he2-gal kalam-ma

половину ее в канал Мамишаррат, канал обилия в стране,

13. a-bi {i7}idigna {i7}buranun-[na-bi]-da

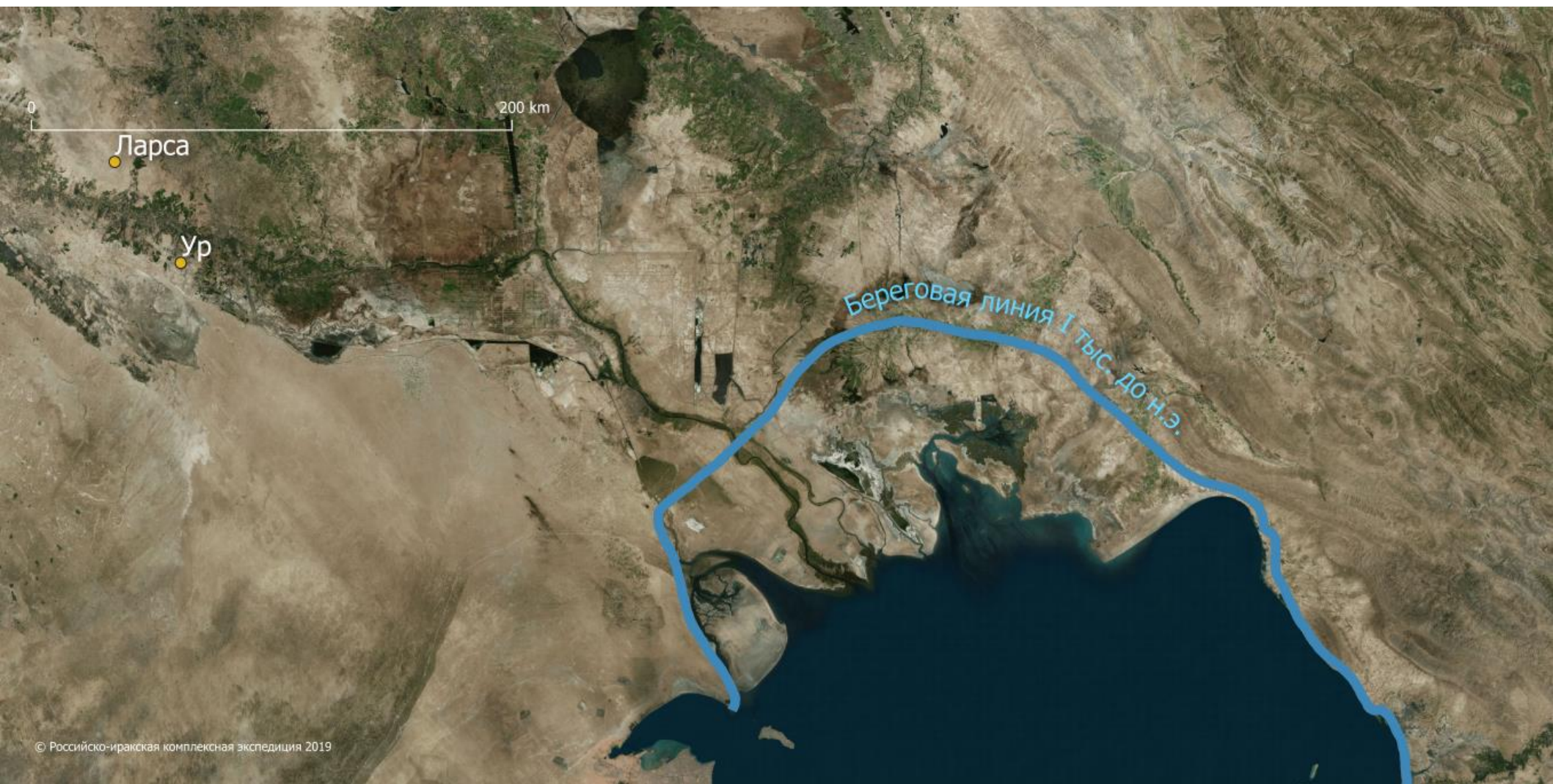
чьи воды были из Тигра и Евфрата,

14. u3-ba-e-ni-in-kar

когда он унес их оттуда,

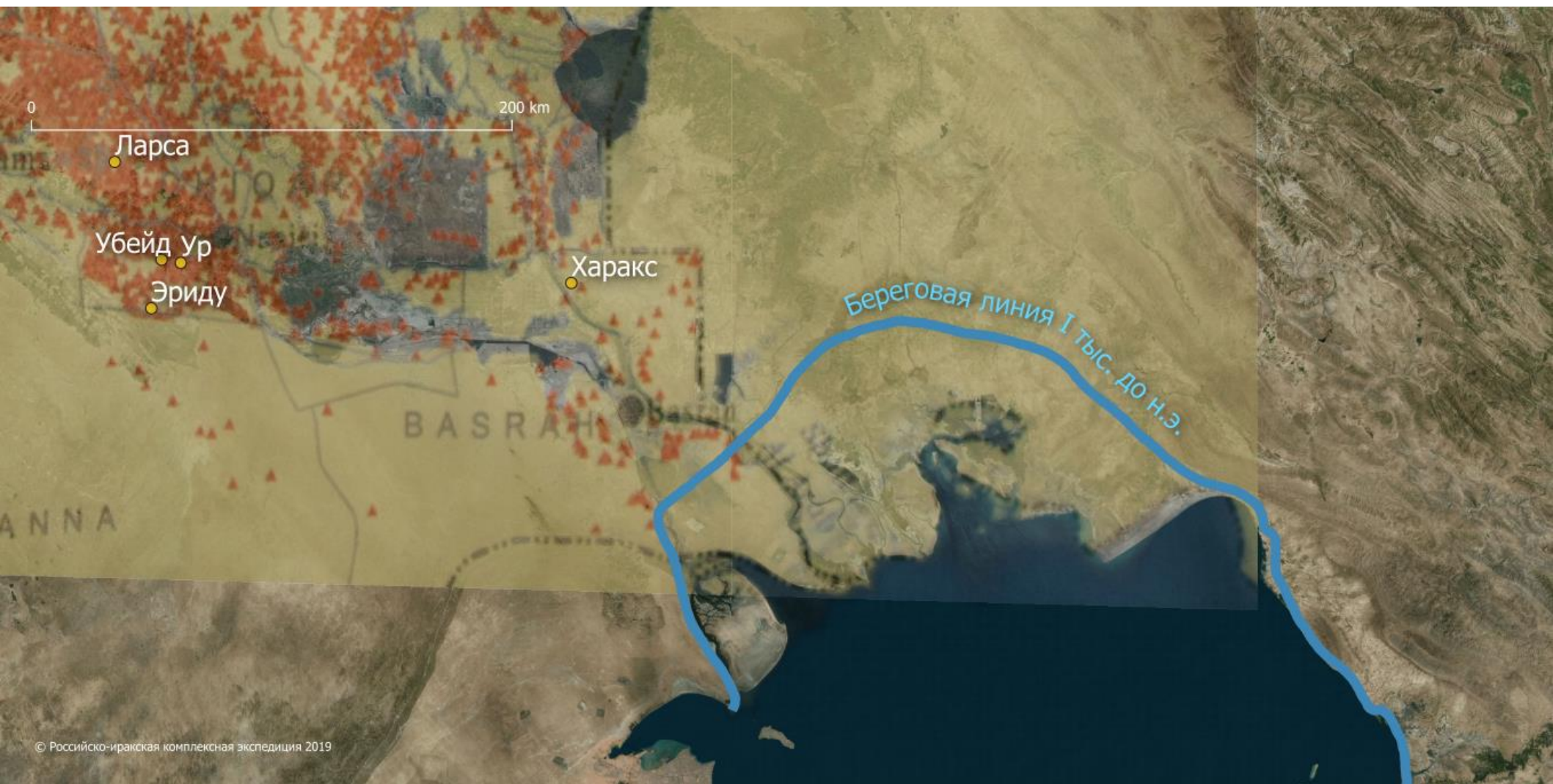
15. a-ab-ba-sze3 ha-ba-an-de2

он направил их в море.

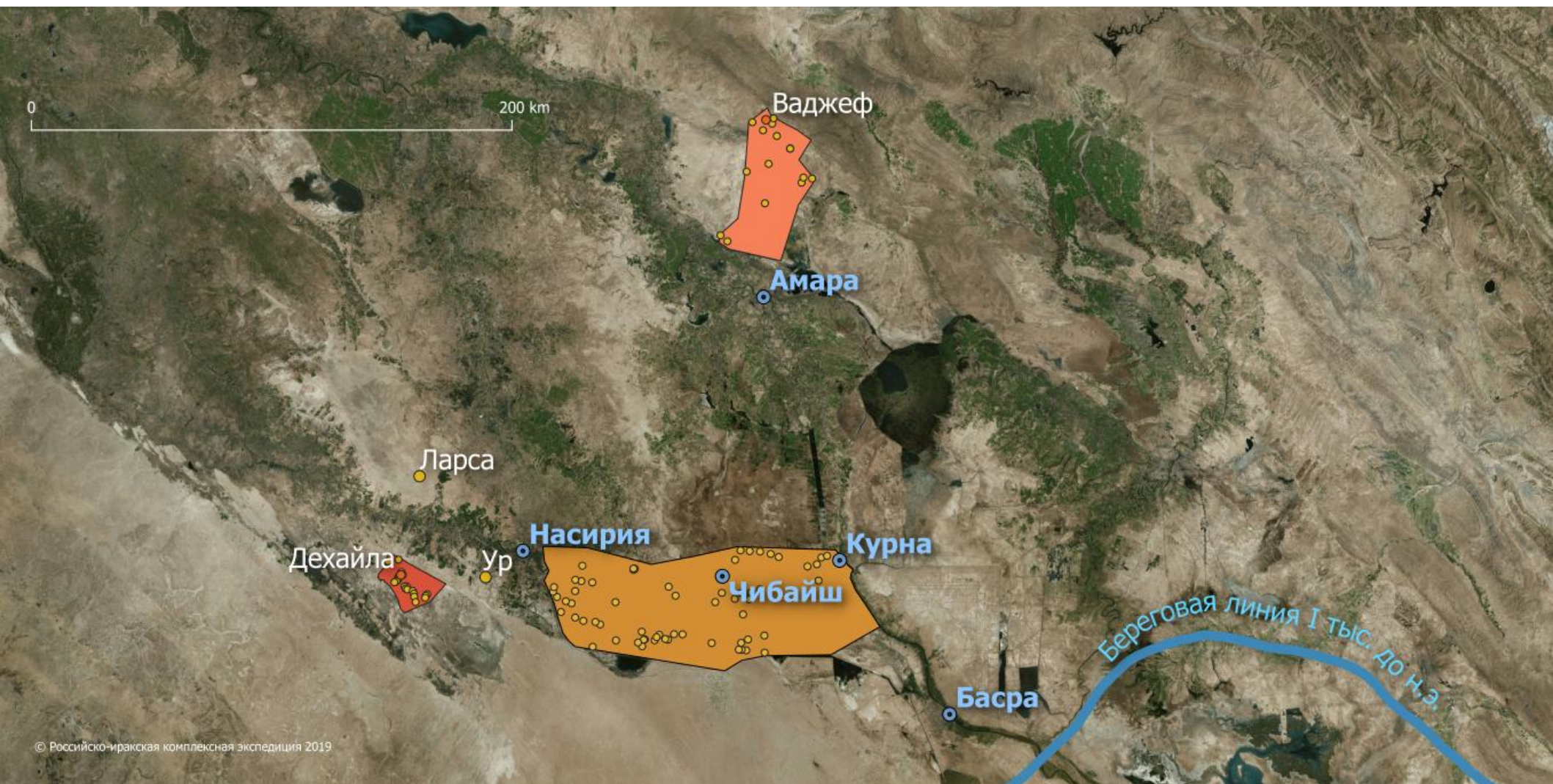


От Ларсы до Ура 42 км

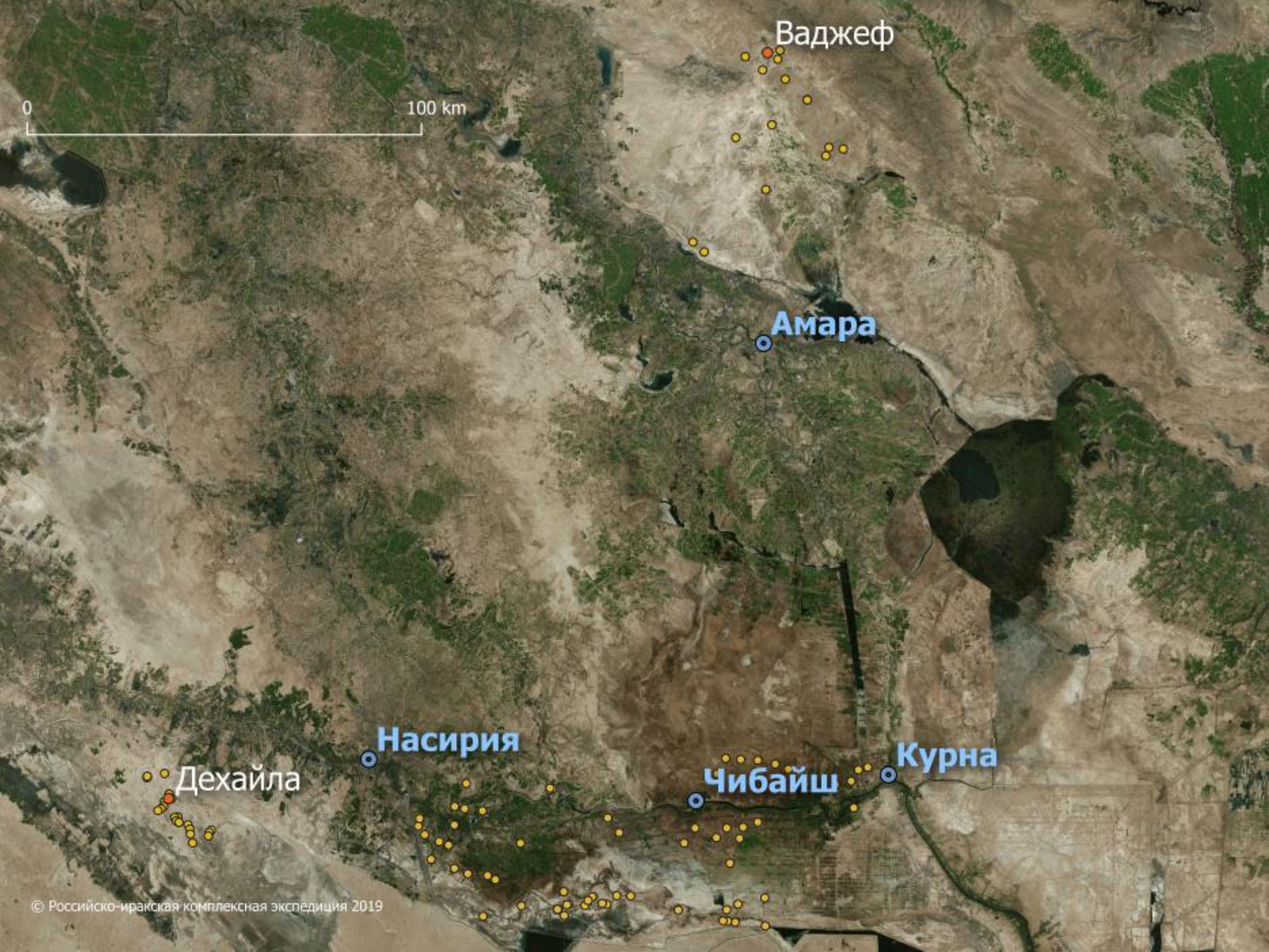
От Ларсы до предполагаемой береговой линии I тыс. до н.э. 230 км



**Верхний слой – будущая база данных
археологических памятников Ирака SBAH / EAMENA**



**Карта планируемых операций
российско-иракской комплексной экспедиции**



Ваджеф

0 100 km

Амара

Насирия

Дехайла

Чибайш

Курна



Ларса

40 km

Уэлли

Насирия

Дехайла

Убейд

Ур

Эриду



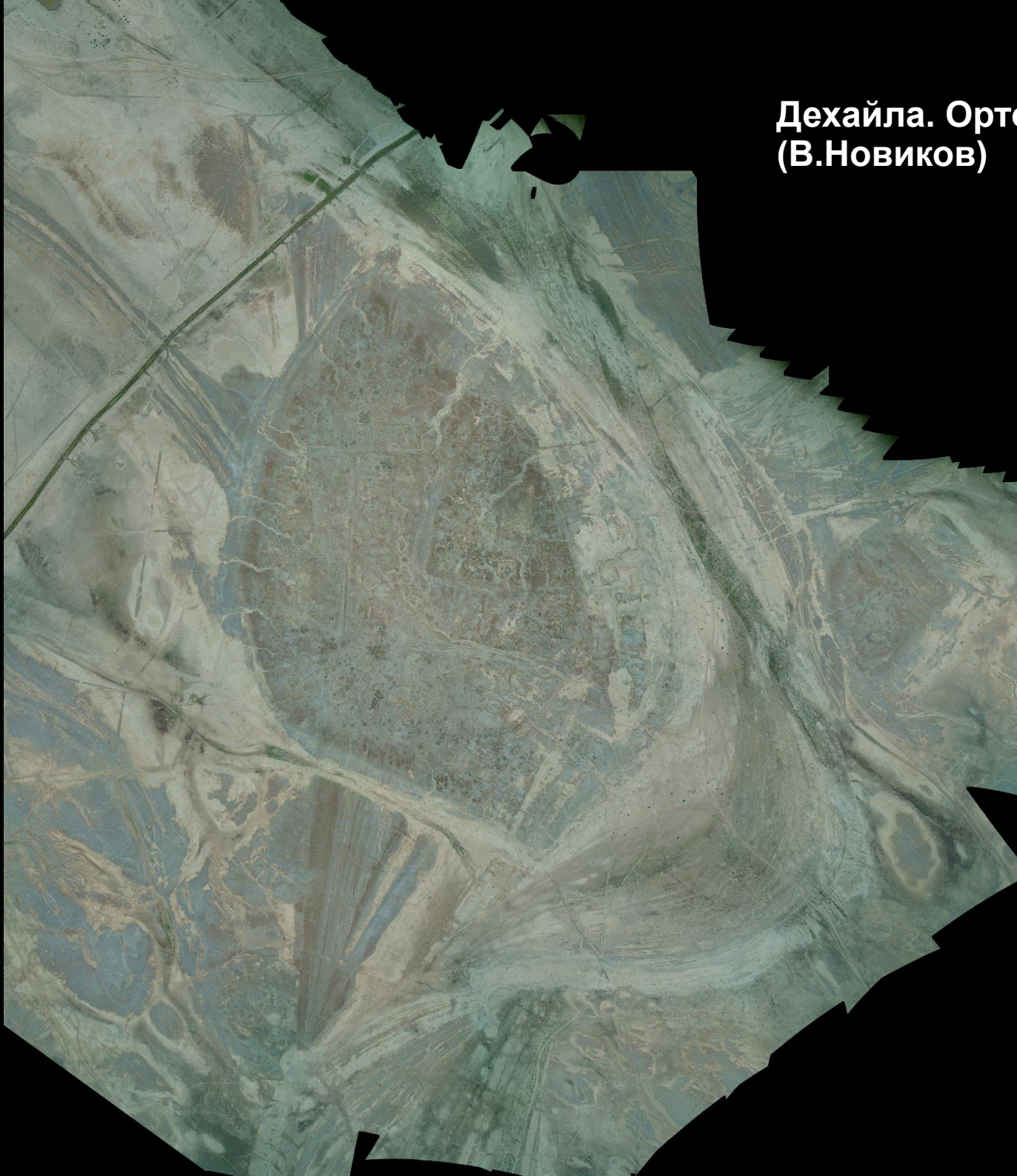
0 6 км

0 км

6 км

Дехайла

Дехайла. Ортофотоплан
(В.Новиков)



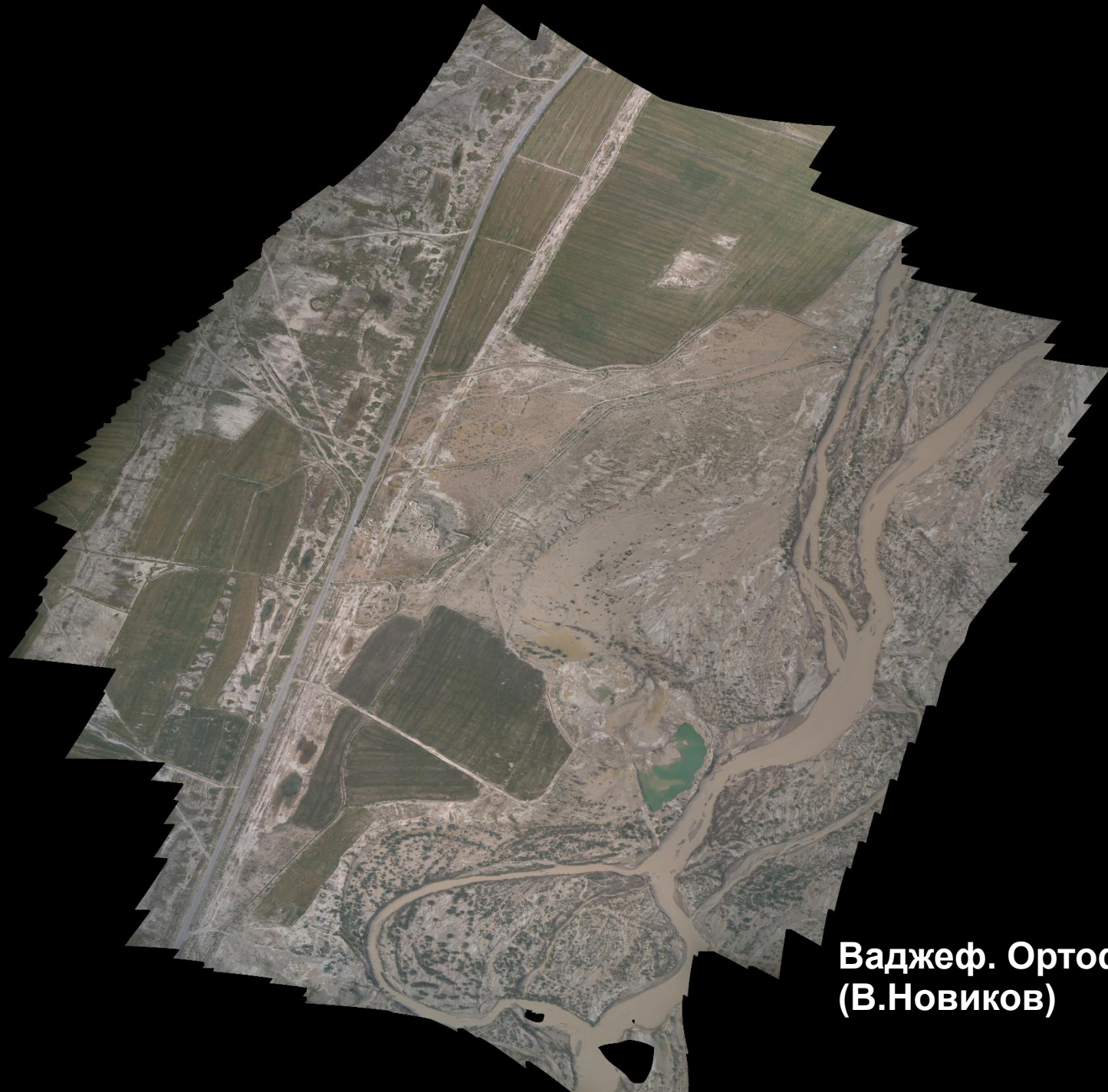


Ваджеф

Шалия

Абу Шиджа

0 10 km



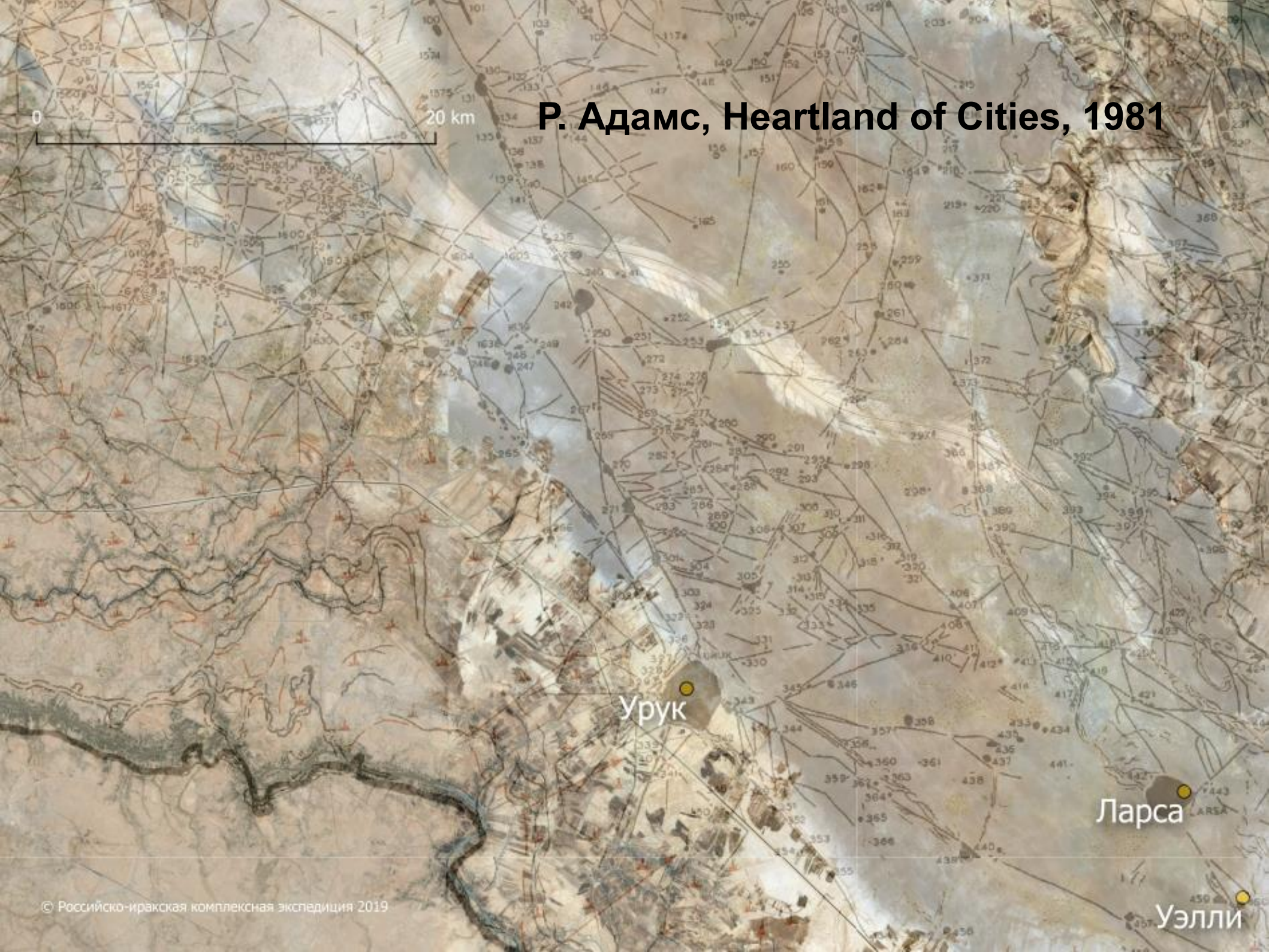
**Ваджеф. Ортофотоплан
(В.Новиков)**



джеф. Высотная модель
(Новиков)

Р. Адамс, Heartland of Cities, 1981

0 20 km





**Археологические памятники
Ирака, А.Хамдани, 2017**

Картографический интерфейс проекта EAMENA (университеты Оксфорда, Лестера и Дарема)



Endangered Archaeology in the Middle East & North Africa

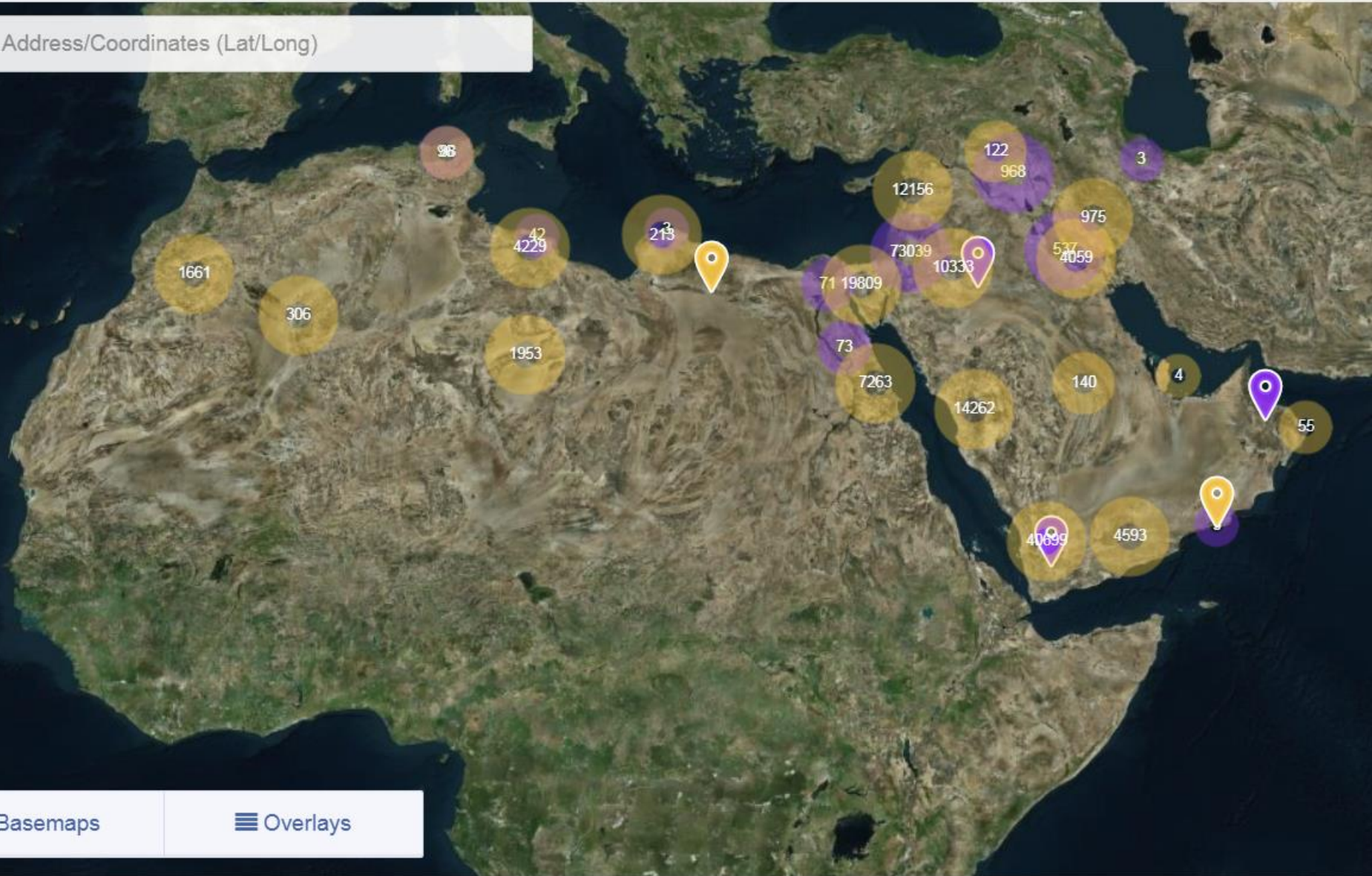


Powered by arches HELP LOGIN

HOME

SEARCH

Find Address/Coordinates (Lat/Long)



Basemaps

Overlays

Благодарю за внимание.