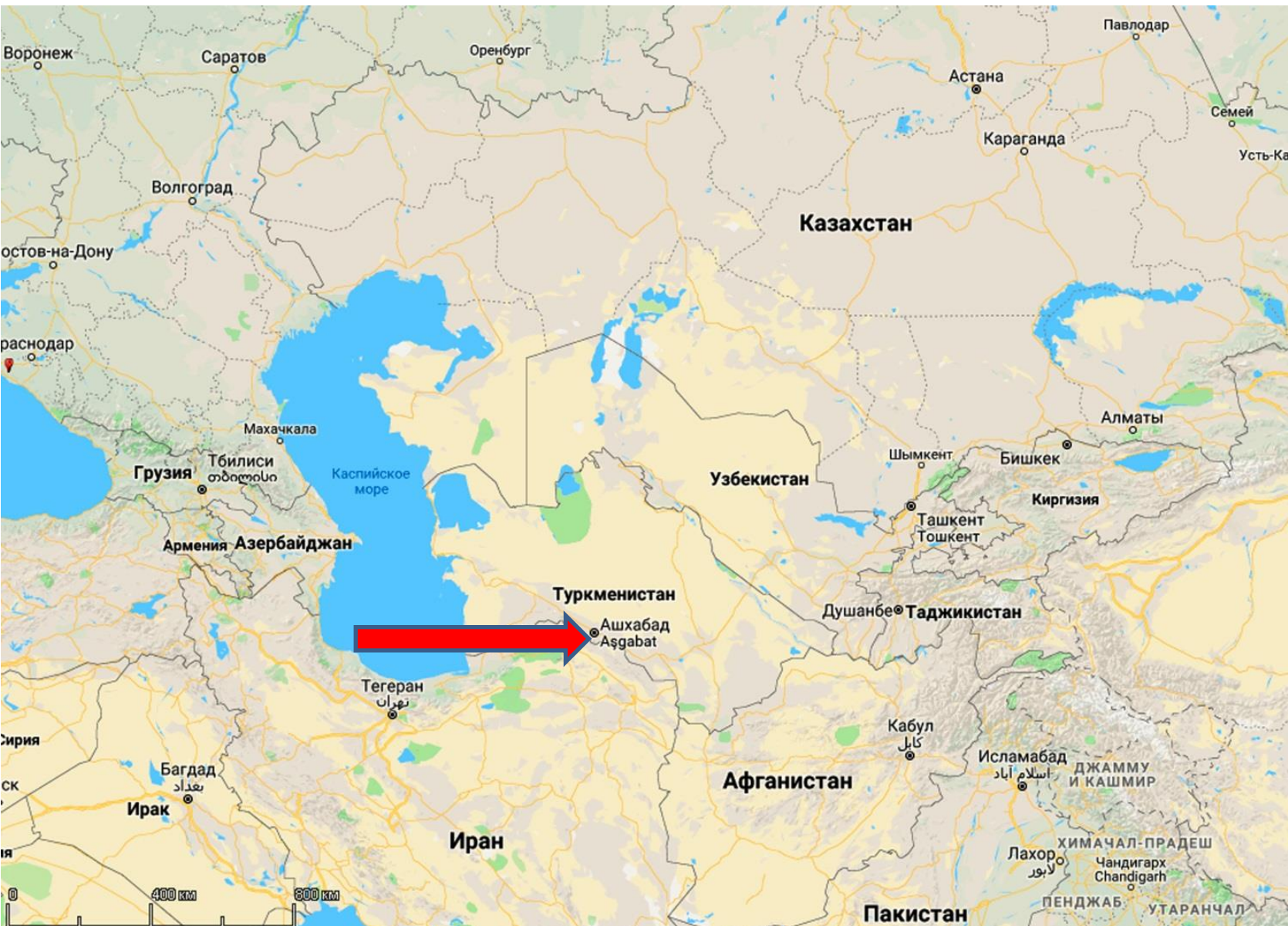




Современная топография
городища Новая Ниса на основе
данных дистанционного
зондирования и полевых
геодезических работ в 2018 г.

Мокробородов В.В., Успенский П.С.,
Меньшиков М.Ю. (ИА РАН, Москва)

Расположение городища Новая Ниса.

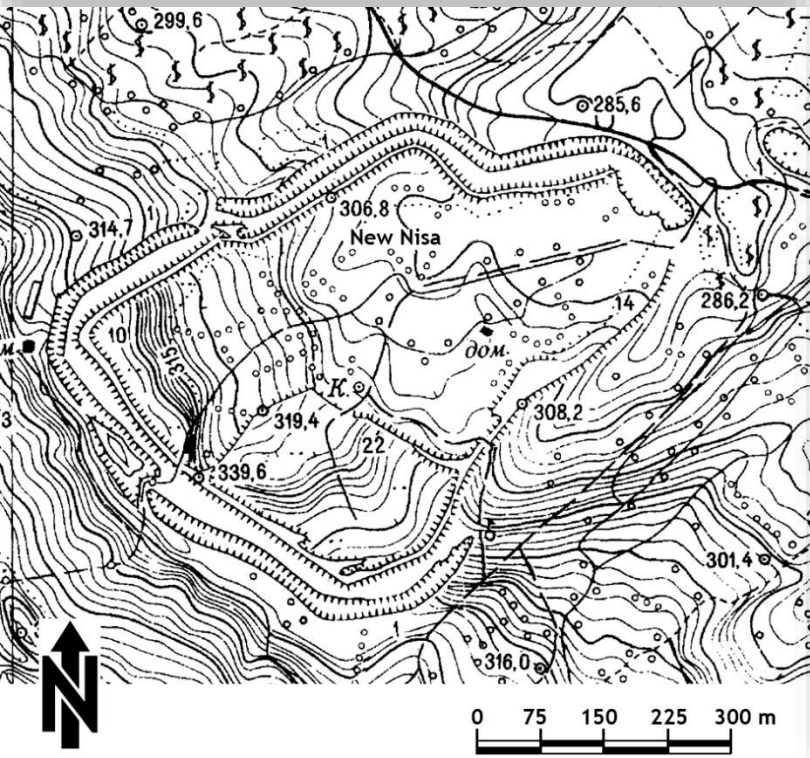


Группа памятников на окраине поселка Багир (Ашхабад).

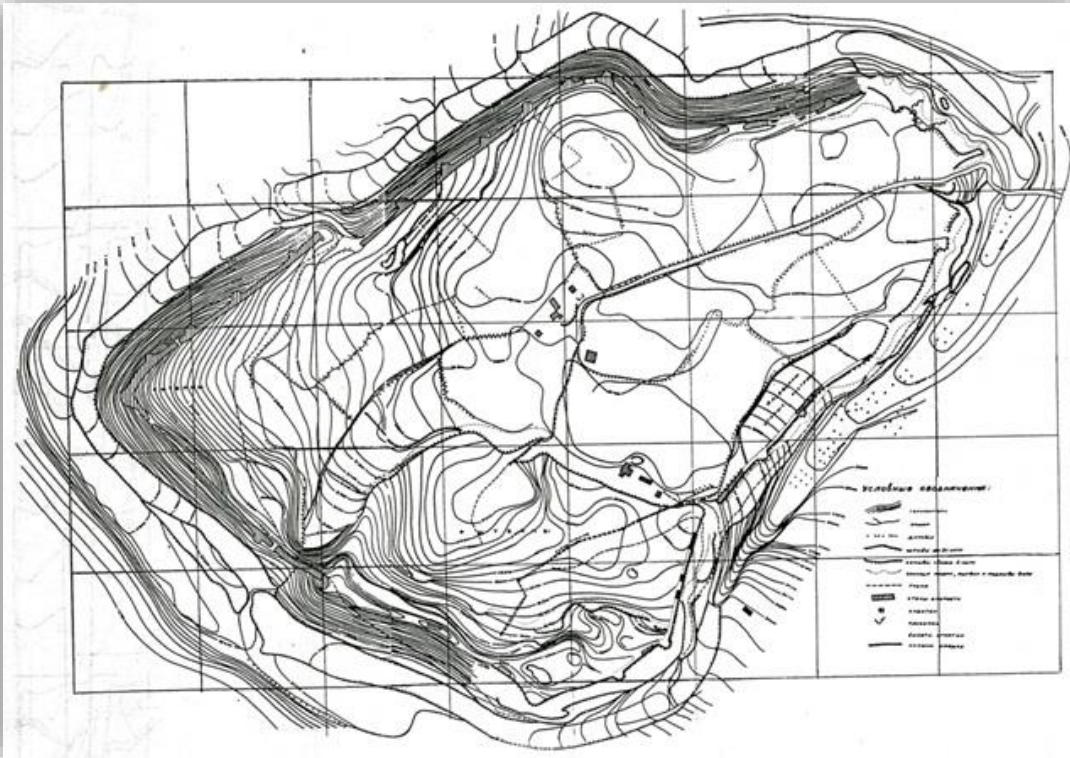


Новая Ниса.

Фрагмент топографического плана
местности с городищем
Новая Ниса (год неизвестен).



План Новой Нисы ЮТАКЭ 1936 г.



Новая Ниса.



Новая Ниса. Подъемный материал.



Новая Ниса. Башни северо-западной стены городища.



Новая Ниса. Вид на цитателъ с площадки городища.



Новая
Ниса.



Древний въезд
на городище.

Новая Ниса. Пояс каменной кладки стен цитатели.



Новая Ниса. Сырцовая кладка разрушающихся стен.



Новая Ниса.



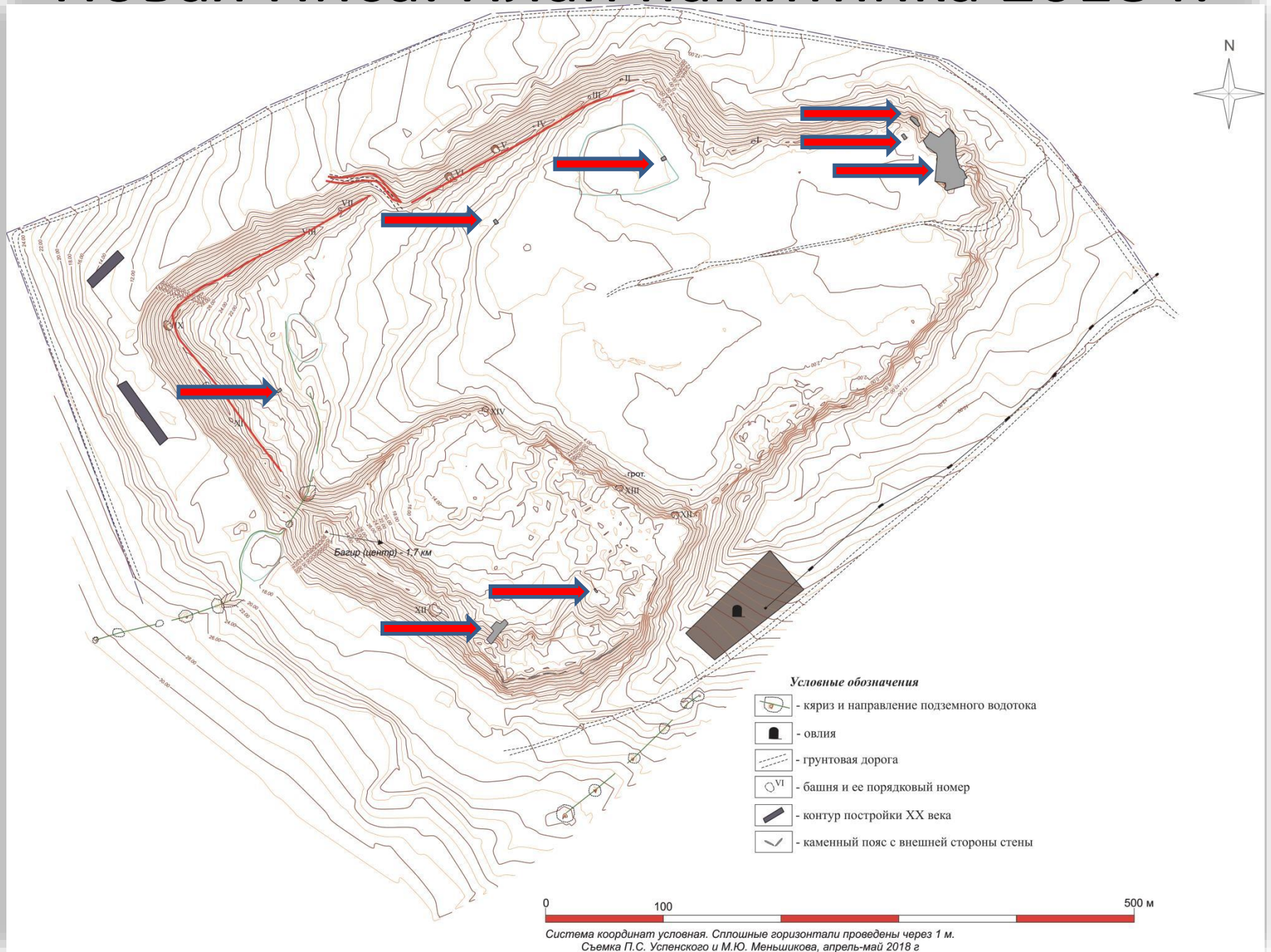
Сейсмогенные
трещины.

Участки
разрушения
памятника.



Юго-
восточная
стена
городища.

Новая Ниса. План памятника 2018 г.



Окрестности Новой Нисы. Погребение.

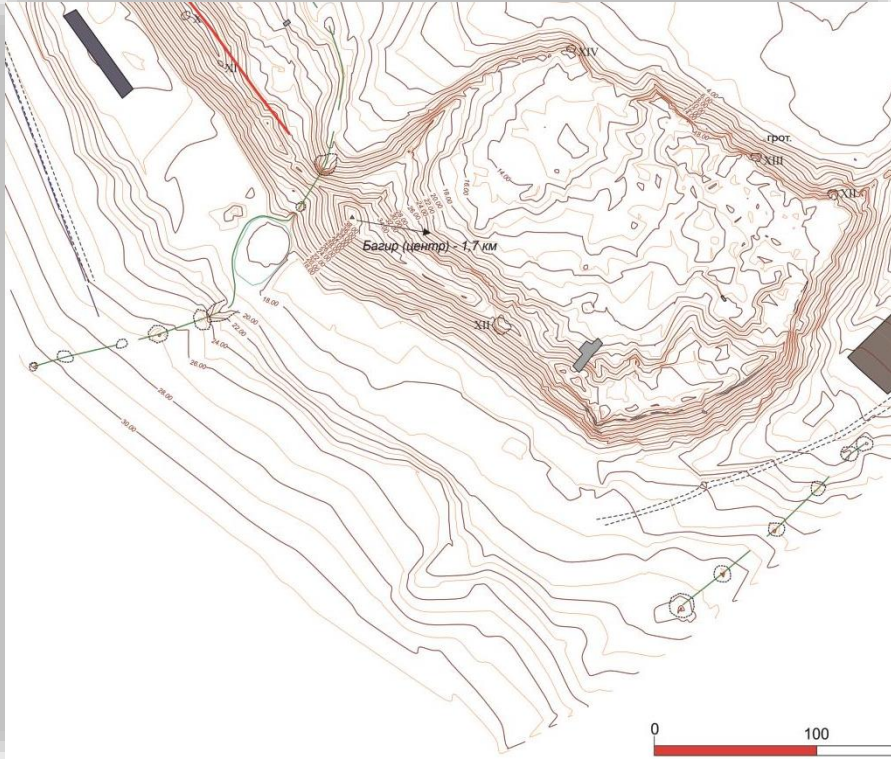


Окрестности Новой Нисы.



Погребения,
Основание
мавзолея.

Новая Ниса. Водовод на территорию городища

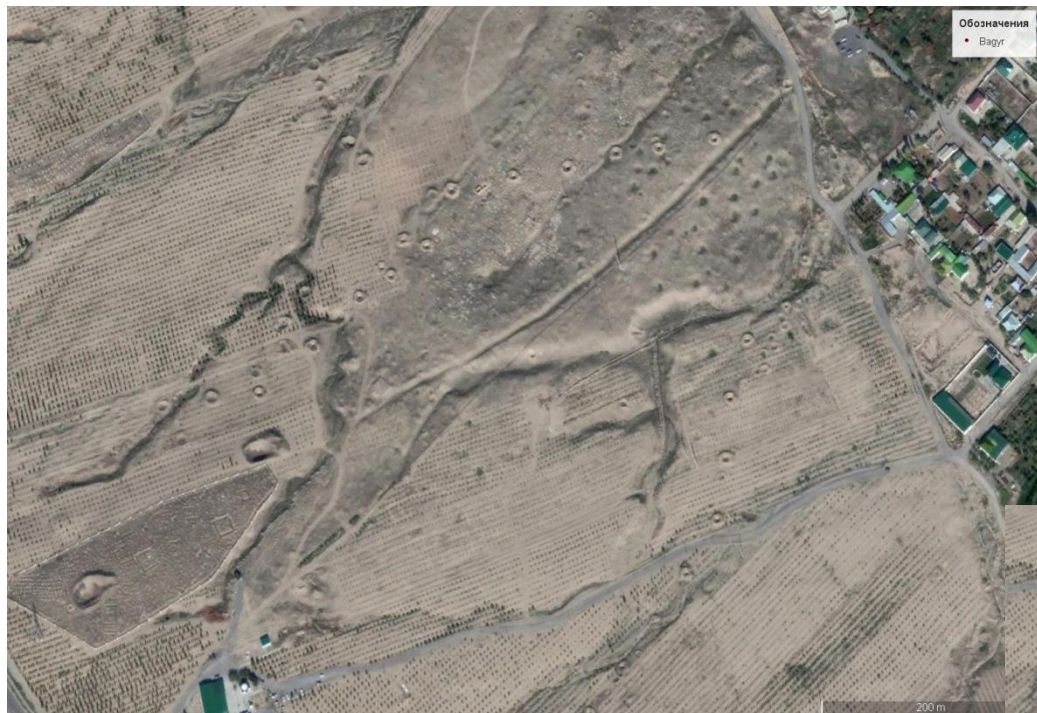




Кяризы.



Окрестности Новой Нисы.



Системы
кяризов.



Объекты к юго-западу от Новой Нисы.



Новая Ниса. 2018 г.

