



НОВОЕ О ХОРЕ АНТИЧНОЙ ГОРГИППИИ: МЕТОДЫ ДИСТАНЦИОННОГО ЗОНДИРОВАНИЯ

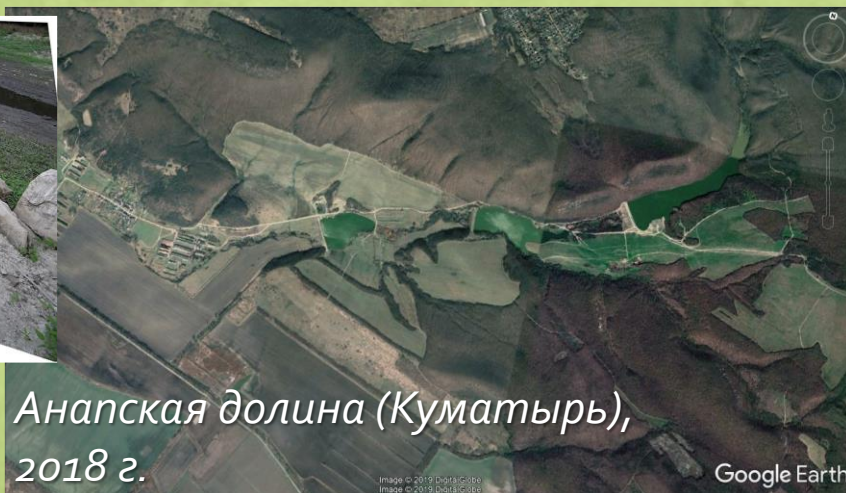
Д.О. Дрыга, С.С. Горланов, А.А. Малышев, А.В. Мочалов



АНТИЧНАЯ ГОРГИППИЯ И ЕЕ ХОРА: ЗАДАЧИ ИССЛЕДОВАНИЯ



*Анапская долина (Куматырь),
40-е гг. XX в.*



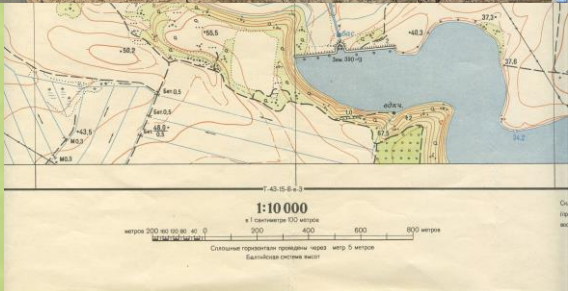
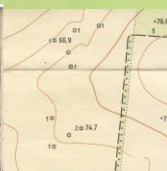
*Анапская долина (Куматырь),
2018 г.*

Хозяйственная периферия Горгииппии (хора) сформировалась в эпоху эллинизма и охватывала, по-мнению Е.М. Алексеевой, 25 километровую зону (Алексеева, 1997. С. 151). Исследуются ландшафты и система расселения в Анапской долине, расположенной к востоку от античной Горгииппии на протяжении 40 км.

ЗАДАЧИ

- Фиксация эволюции антропогенного ландшафта, претерпевшего заметные изменения за последнее столетие (речная и дорожная сеть, водные источники и т.п.)
- Выявление, фиксация местонахождения и исследование (границы, топография) памятников ближней и дальней хоры Раевского городища.

ИСТОЧНИКИ



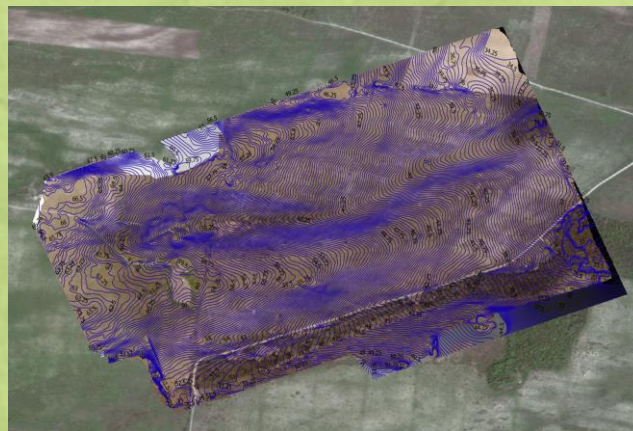
Картматериалы
- Карта Межевого комитета; - Карта Корпуса военных топографов верстового масштаба конца XIX-XX вв. с рекогносцировкой 1926 г.; - карта РККА съемка 1936 г. 1:20000; - карта съемка 1957 г. масштаб 1:10 000



Топосъемка



Аэрофото сер. и втор. пол. XX в.



Космосъемка (374 кв. км, КА WorldView-1, Панхроматическая, пространственное разрешение 0,5 м/п)

Фотограмметрия: снято ок. 3 000 га

МЕТОДИКИ И ОБОРУДОВАНИЕ



- ПРИВЛЕЧЕНИЕ РАЗНОВРЕМЕННЫХ КАРТМАТЕРИАЛОВ И АЭРОФОТОСЪЕМКИ;
- ФОТОГРАММЕТРИЧЕСКАЯ ФИКСАЦИЯ ПОВЕРХНОСТИ С ЦЕЛЬЮ СОЗДАНИЯ ЦИФРОВОЙ МОДЕЛИ СОВРЕМЕННОЙ ПОВЕРХНОСТИ И ВЫЯВЛЕНИЯ АРХЕОЛОГИЧЕСКИХ ОБЪЕКТОВ
- СОЗДАНИЕ РЕСУРСА В СРЕДЕ QUANTUM GIS
- ПЕШАЯ И МАГНИТОРАЗВЕДКА ВЫЯВЛЕННЫХ ОБЪЕКТОВ С ЦЕЛЬЮ ВЕРИФИКАЦИИ ВЫЯВЛЕННЫХ МАТЕРИАЛОВ



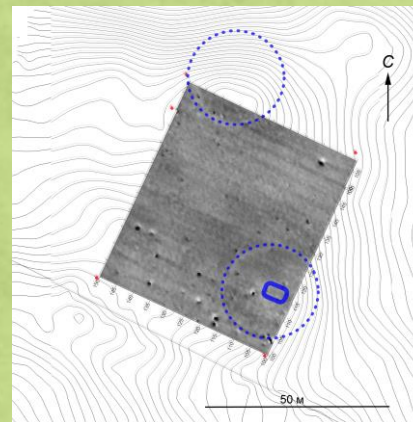
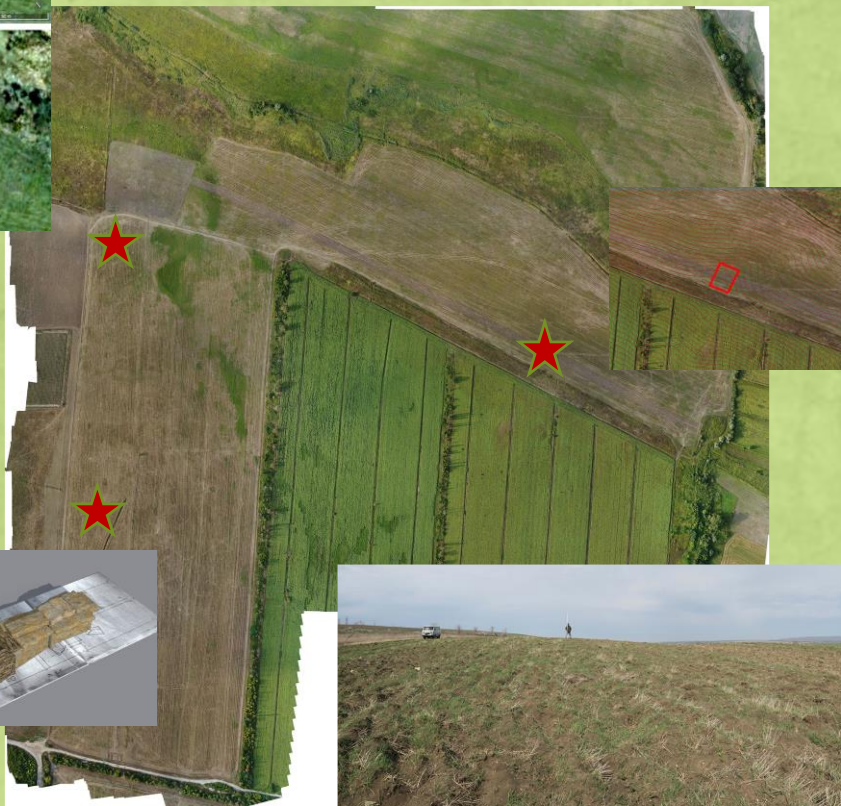
РЕЗУЛЬТАТЫ: ПАМЯТНИКИ НА ШУМ-РЕЧКЕ

Маленькие желтые точки - хозяйственные (зерновые ямы), крупные желтые кружки – возможные полуземлянки, оранжевые овалы – сильномагнитные объекты (очаги, печи).



Раевское-12

Магнитная съемка (д.и.н. Т.Н. Смекаловой) проводилась с помощью канадского магнитометра GSM-19WG. Шаг измерений не превышал 0,5 м, высота съемки выдерживалась в пределах 0,25 м. Координаты углов участков магнитной съемки измерялись с помощью GPS приемников.



«Усадьба»



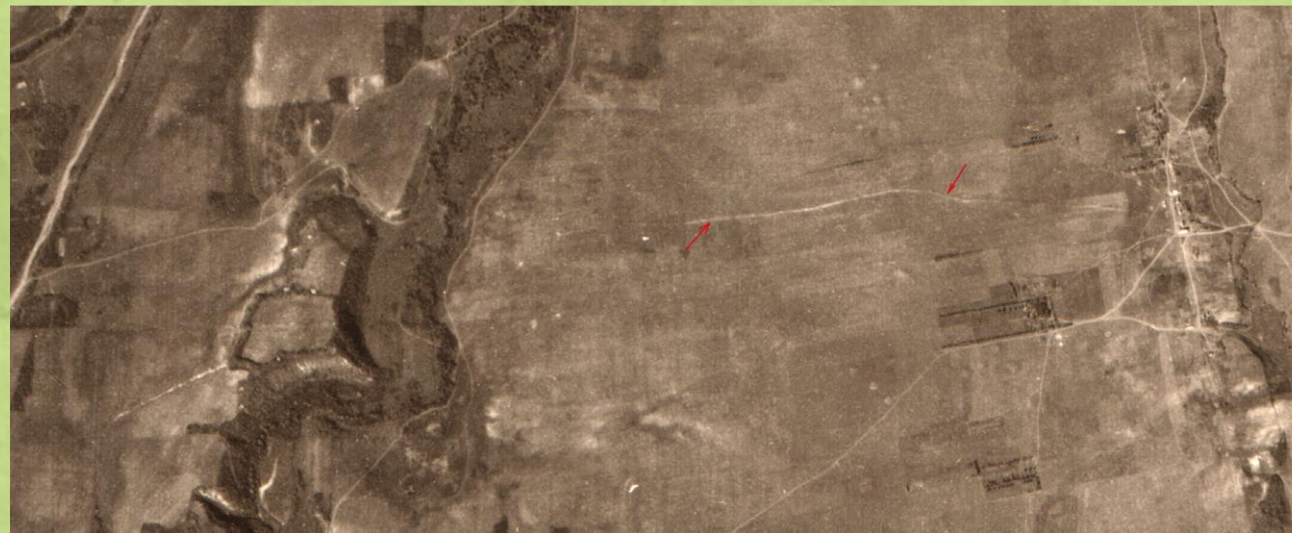
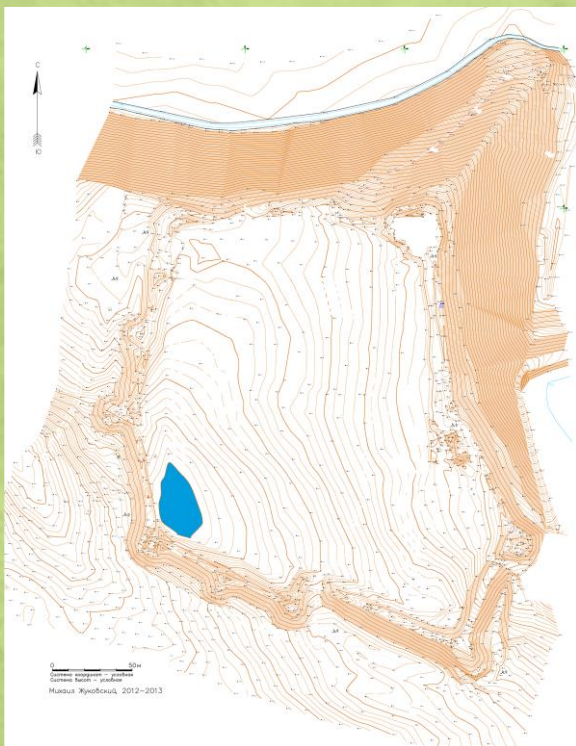
Зап. окраина ст. Раевская.
Каменная конструкция под курганной насыпью, раскопки 2002 г.

Склеп IV-III в. до н.э.
раскопки 1987 г.



В восточной части выявлен объект в виде двух насыпей, диам. ок. 30 м, предположительно, остатки усадьбы. Материалы магниторазведки, показали наличие скорее каменной погребальной конструкции

РЕЗУЛЬТАТЫ: ФОРТИФИКАЦИЯ РАЕВСКОГО ГОРОДИЩА



Выявлены:

- особенности ландшафта, как основа системы фортификационных сооружений (балки и лощины, ограничивающие доступ на городище с востока, юга)
- валообразная насыпь с севера от крепости;
- система водоснабжения крепости

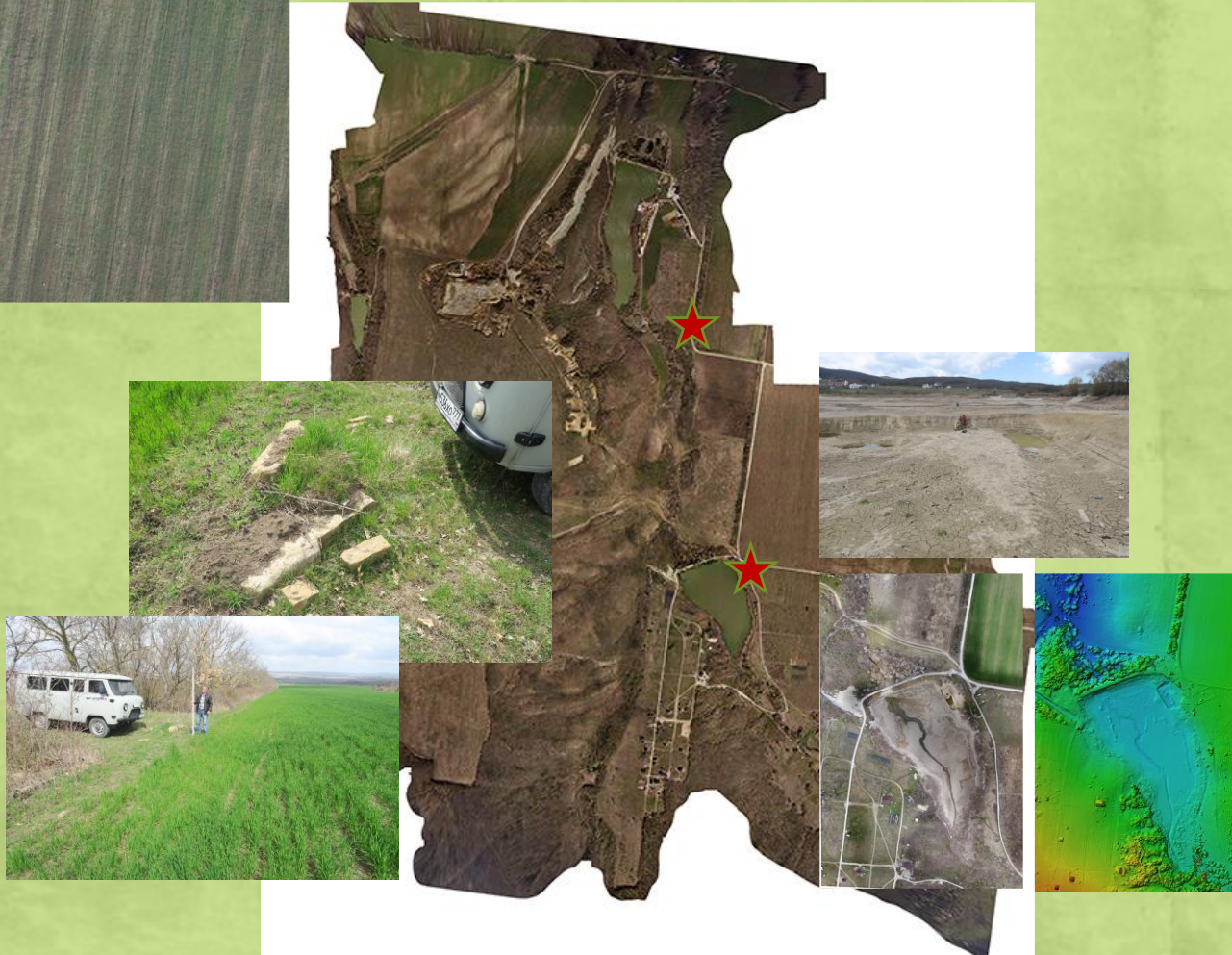
РЕЗУЛЬТАТЫ: ДОЛИНА р.БЕДРИЧКА

Раевское-3



Исследовалась хозяйственная периферия расположена в долине реки Бедрички Раевского г-ща:

- расположенные на мысах поселения Раевское -3,4,7 ступенеобразно поднимаются в горы до уровня 200 м;
- Границы поселений, в т.ч., подтопленные прудом «Бутылка» установлены на материалах аэросъемки.



Раевское-4

РЕЗУЛЬТАТЫ: ПОСЕЛЕНИЕ КУМАТЫРЬ



После пешей разведки проведены фотограмметрические исследования, определившие центральную часть поселения. В итоге, магниторазведкой выявлена хорошо сохранившаяся квадратная башня размерами примерно 7x7 м, и еще несколько подобных помещений.

