



Применение 3D моделирования при изучении художественных практик Каповой пещеры

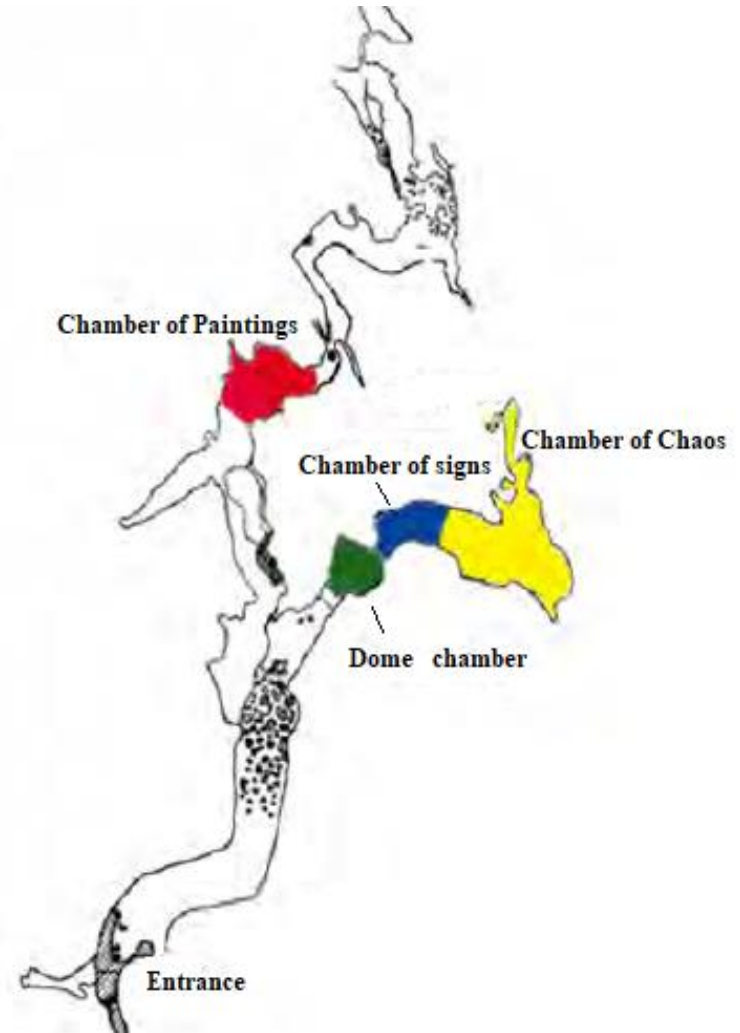
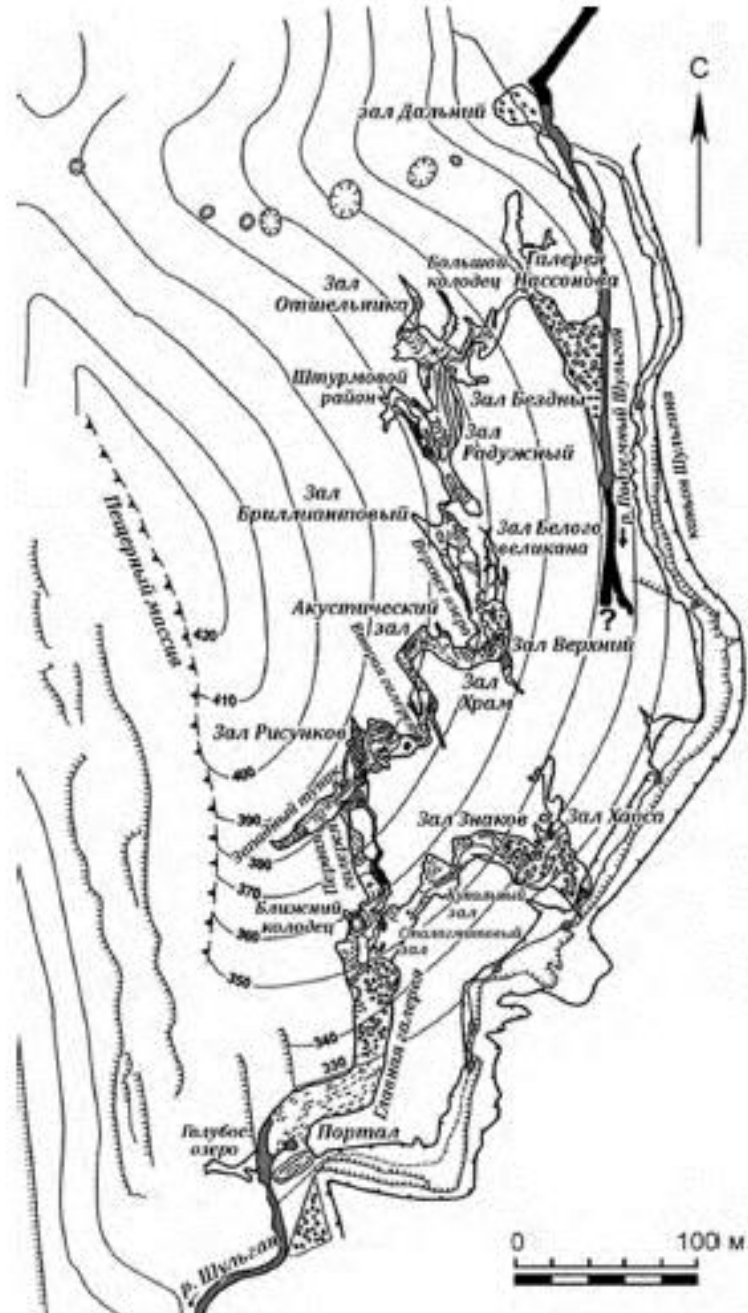
Анисовец Юлия, Баскова Варвара, Бакин Михаил
МГУ им. М.В. Ломоносова, РГСУ



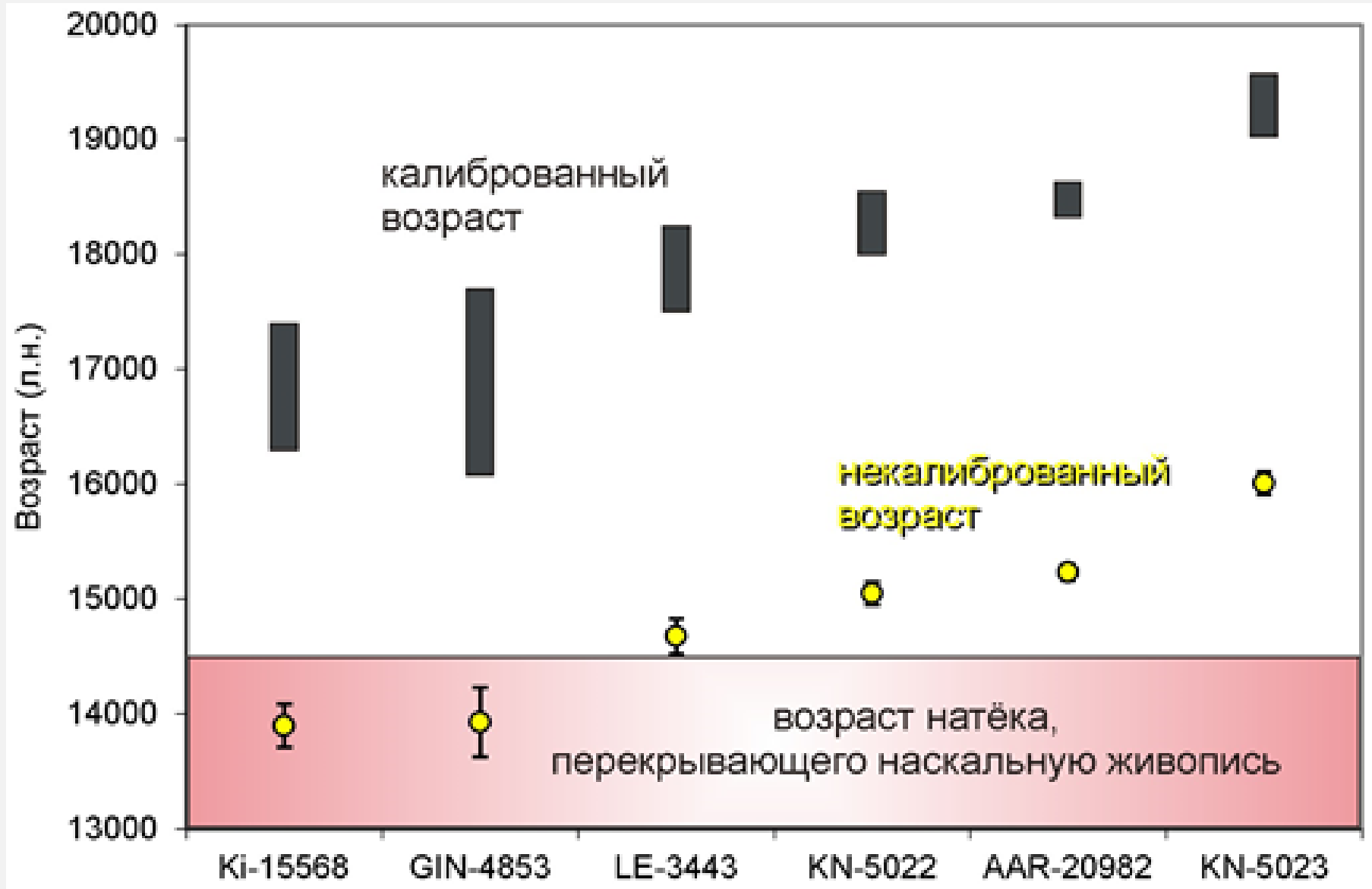
KAPOVA CAVE ON THE MAP OF EUROPE



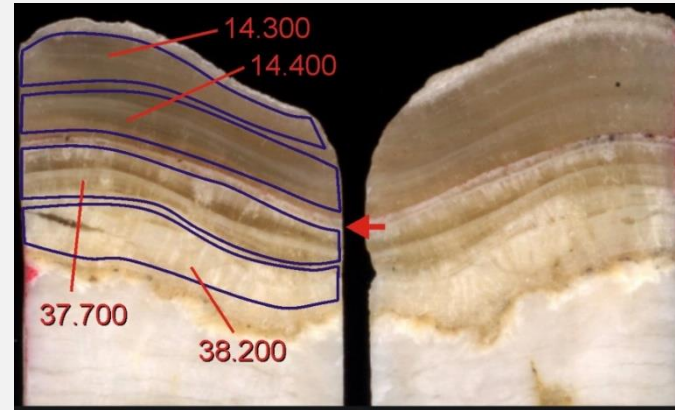
Планы Каповой пещеры



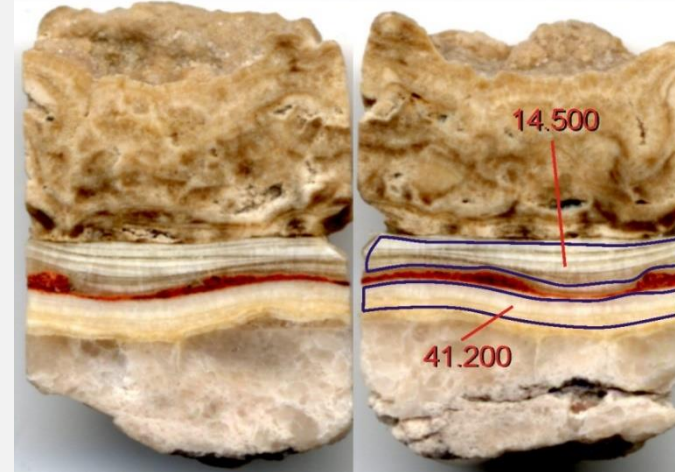
РЕЗУЛЬТАТЫ РАДИОУГЛЕРОДНОГО ДАТИРОВАНИЯ ДРЕВЕСНОГО УГЛЯ И
ФРАГМЕНТОВ ОБОЖЖЕННЫХ КОСТЕЙ ИЗ ПОЗДНЕПЛЕЙСТОЦЕНОВОГО
ГОРИЗОНТА ПОСЕЩЕНИЯ



РЕЗУЛЬТАТЫ УРАН-ТОРИЕВОГО ДАТИРОВАНИЯ КАЛЬЦИТОВЫХ НАТЕКОВ



Core ShT10bis (geometrical sign from Chamber of Chaos). Красная стрелка указывает на позицию красочного слоя.



Core ShT6 (Композиция «Лошади и знаки» в Зале Хаоса)



КУПОЛЬНЫЙ ЗАЛ



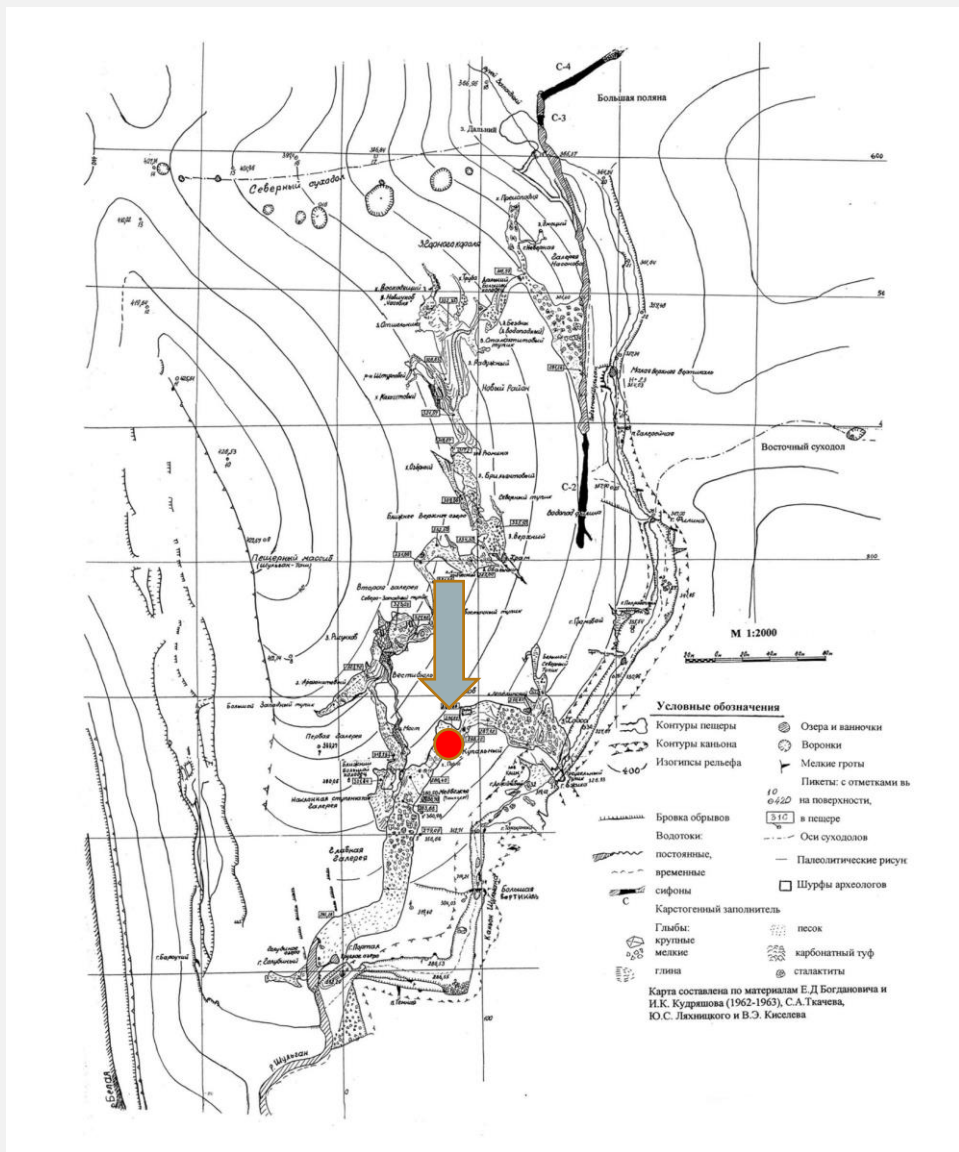
«Решетка»



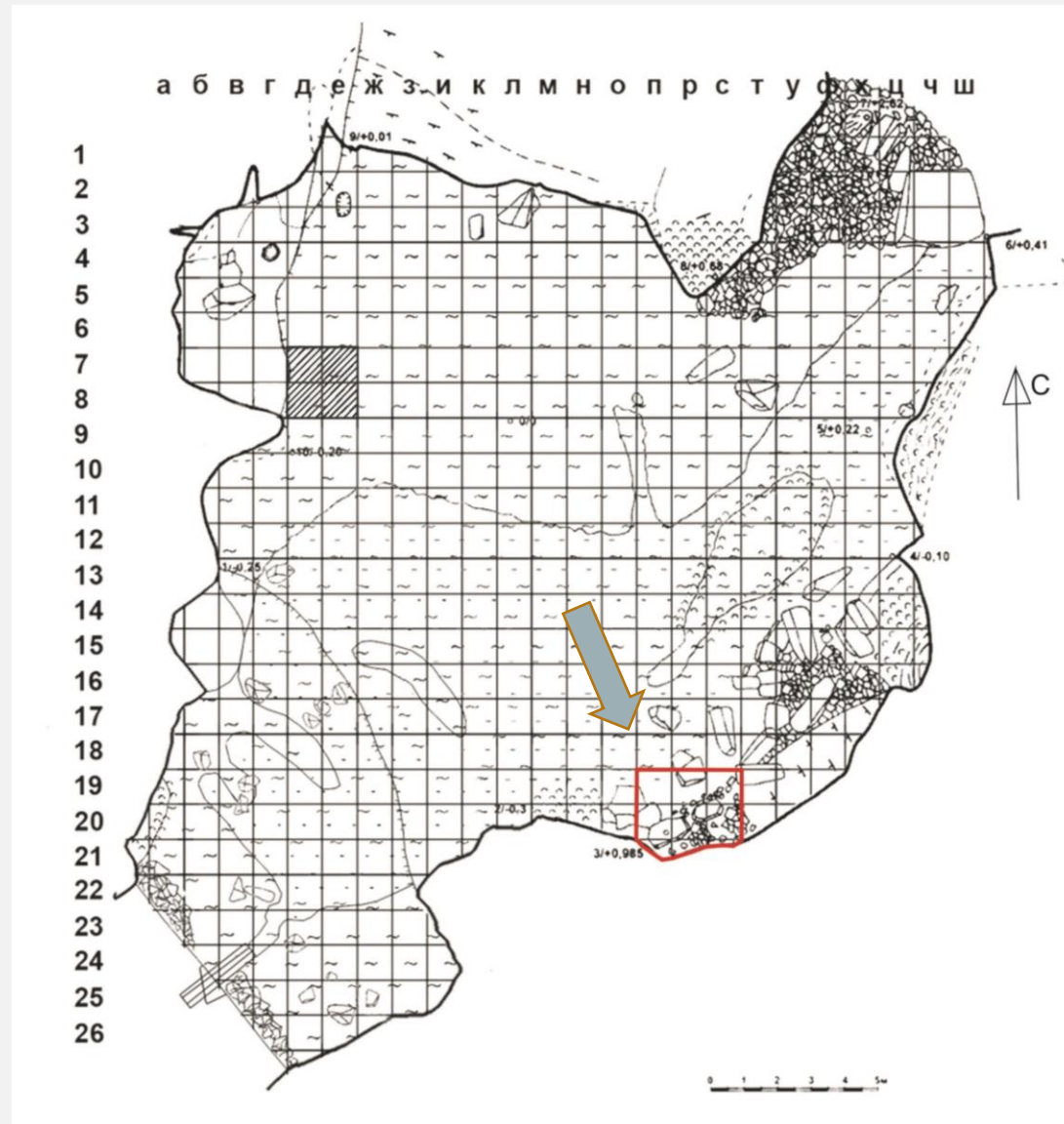
Глыба с зооморфным
изображением

МЕСТОПОЛОЖЕНИЕ «КАМЕННОГО ЗАВАЛА»

Участок «каменного завала»,
исследовавшийся в 2016-2018 гг.

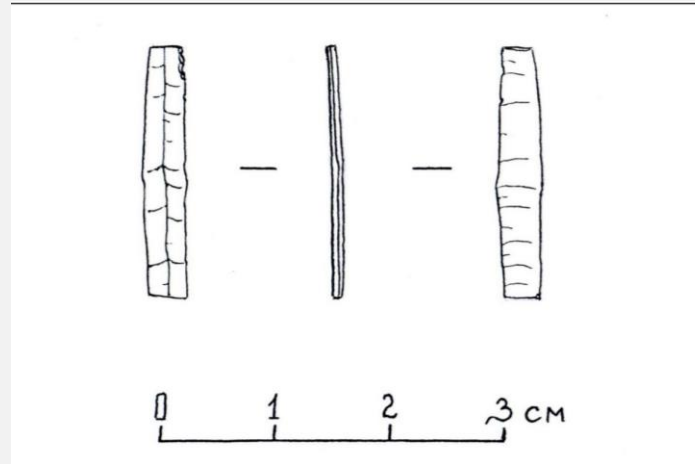


План Каповой пещеры

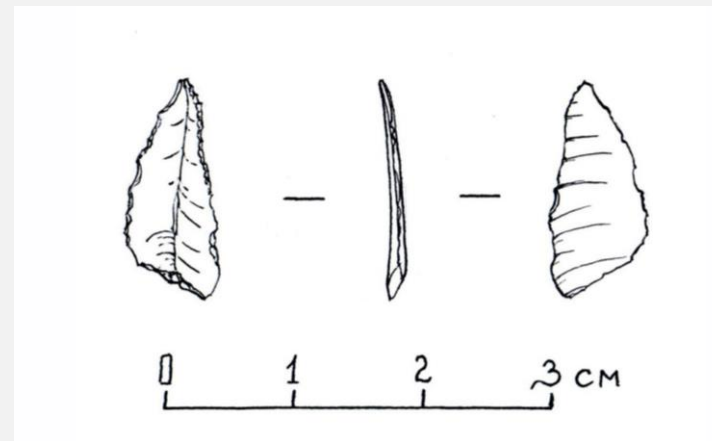


План Купольного зала

КАМЕННЫЙ ИНВЕНТАРЬ

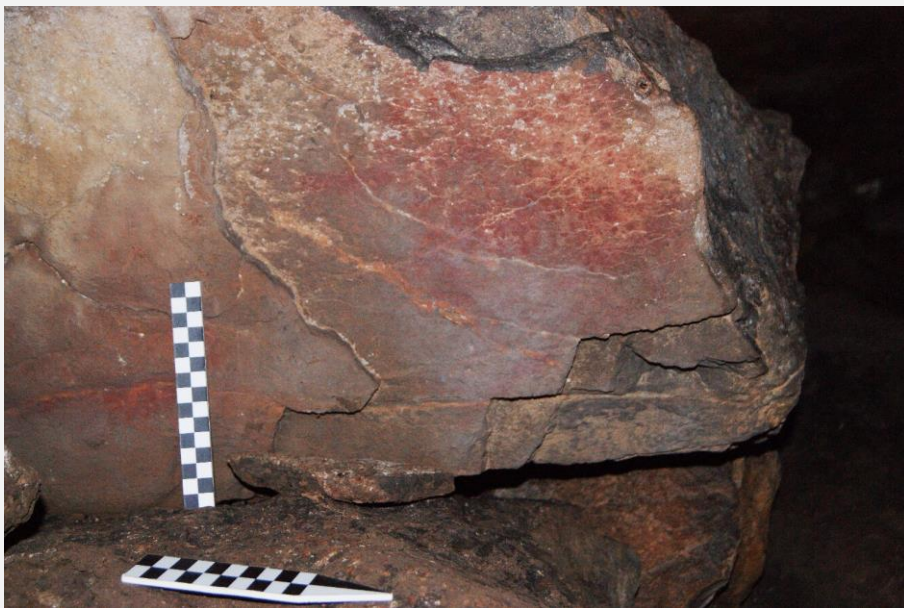


Микропластинка с притупленным краем (кв. Р-20)



Микроострие с ретушью по краям

ГЛЫБА С ПАРЦИАЛЬНЫМ ЗООМОРФНЫМ
ИЗОБРАЖЕНИЕМ

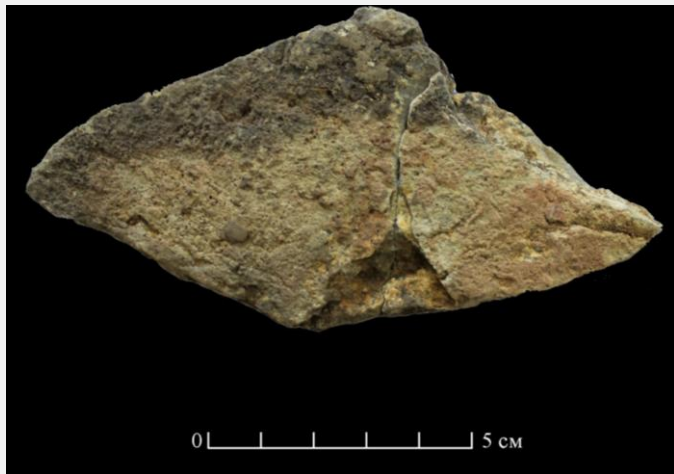


Плитка с остатками красочного пигмента

КОНТЕКСТ КАМНЕЙ И ПЛИТОК СО СЛЕДАМИ КРАСОЧНОГО ПИГМЕНТА



ПЛИТКИ СО СЛЕДАМИ ОКРАШЕННОСТИ



Камни «аморфной формы» со следами красочного пигмента





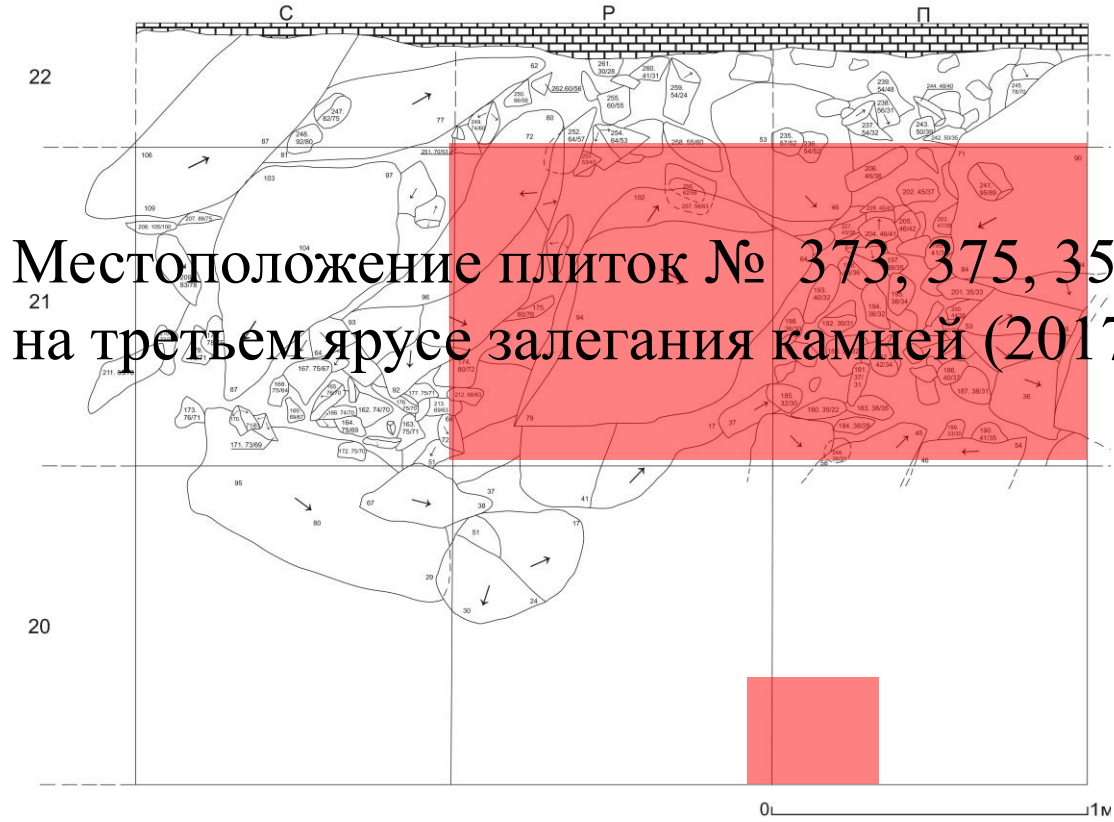
Место скопления плиток с охрой
в «каменном завале»
Купольного зала



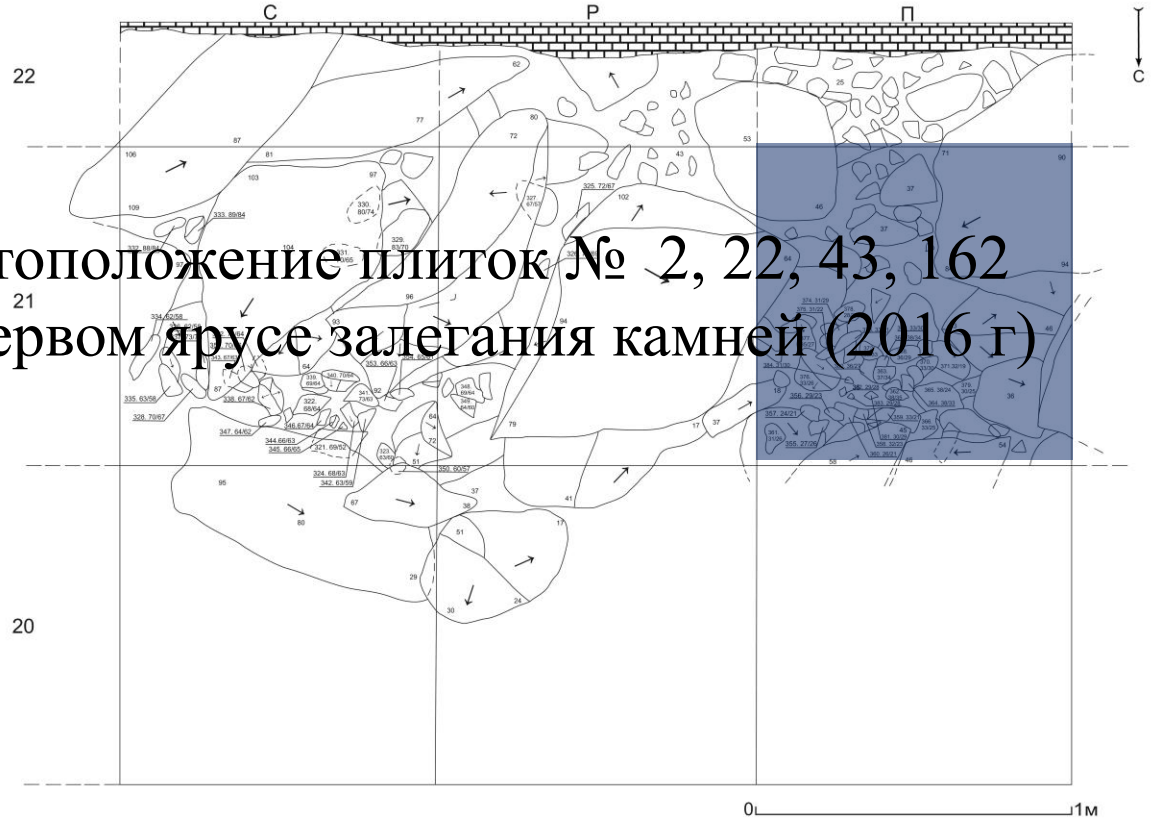
1
2



План Купольного зала Каповой пещеры



Местоположение плиток № 373, 375, 358
на третьем ярусе залегания камней (2017г)



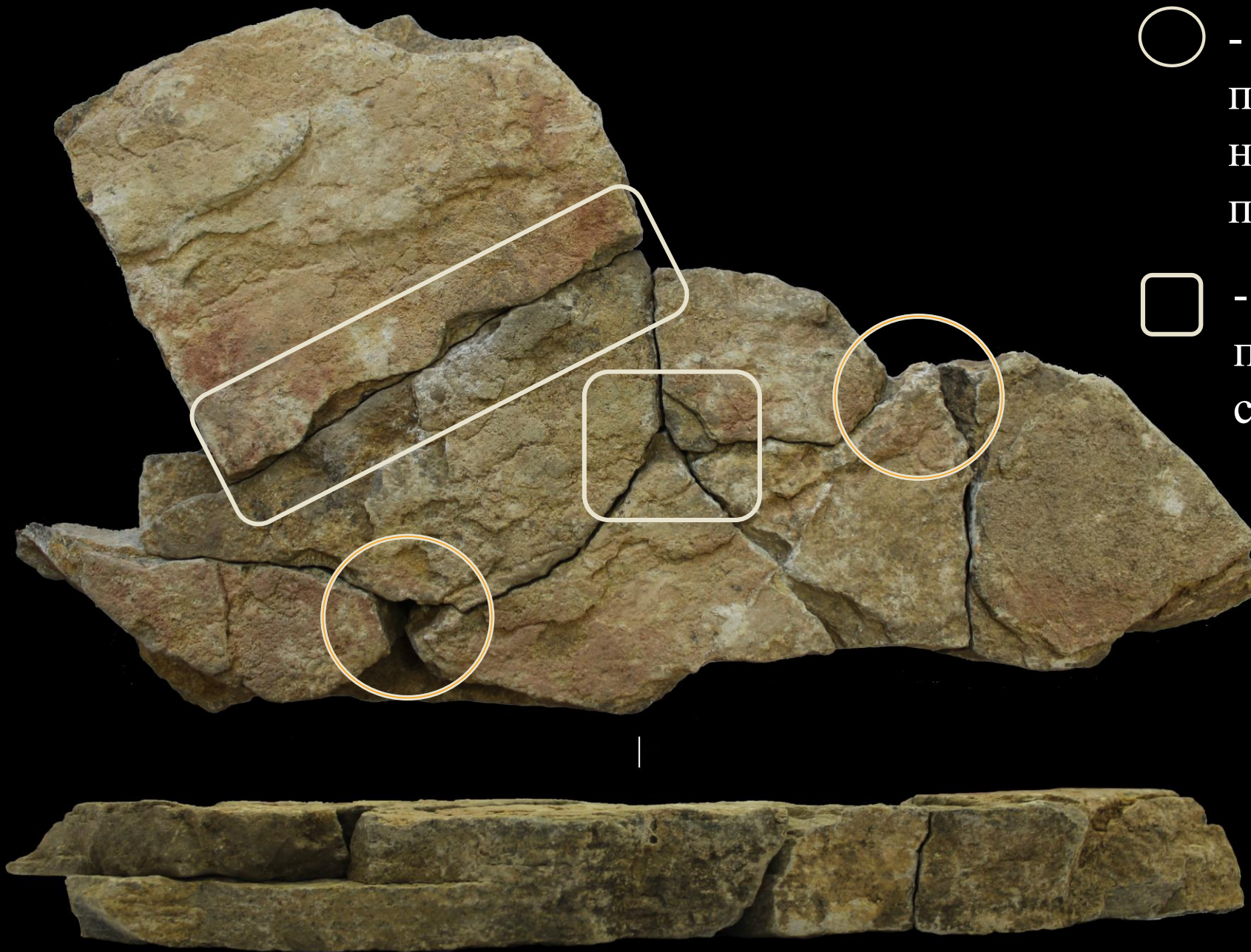
Местоположение плиток № 2, 22, 43, 162
на первом ярусе залегания камней (2016 г)

Рис. 23. Капова пещера (Шульган-Таш), зал Купольный, каменный завал. План первого яруса залегания камней, кв. П-Р-С-20-21-22.

Рис.30. Капова пещера (Шульган-Таш), зал Купольный, каменный завал. План третьего яруса залегания камней, кв. П-Р-С-20-21-22.

24
25
26





○ - места на стыках, в которых пигмент имеет продолжение на соседних фрагментах плитки

□ - области, на которых пигмент прерывается из-за сколов и расслоений

0 1 2 3 4 5 см

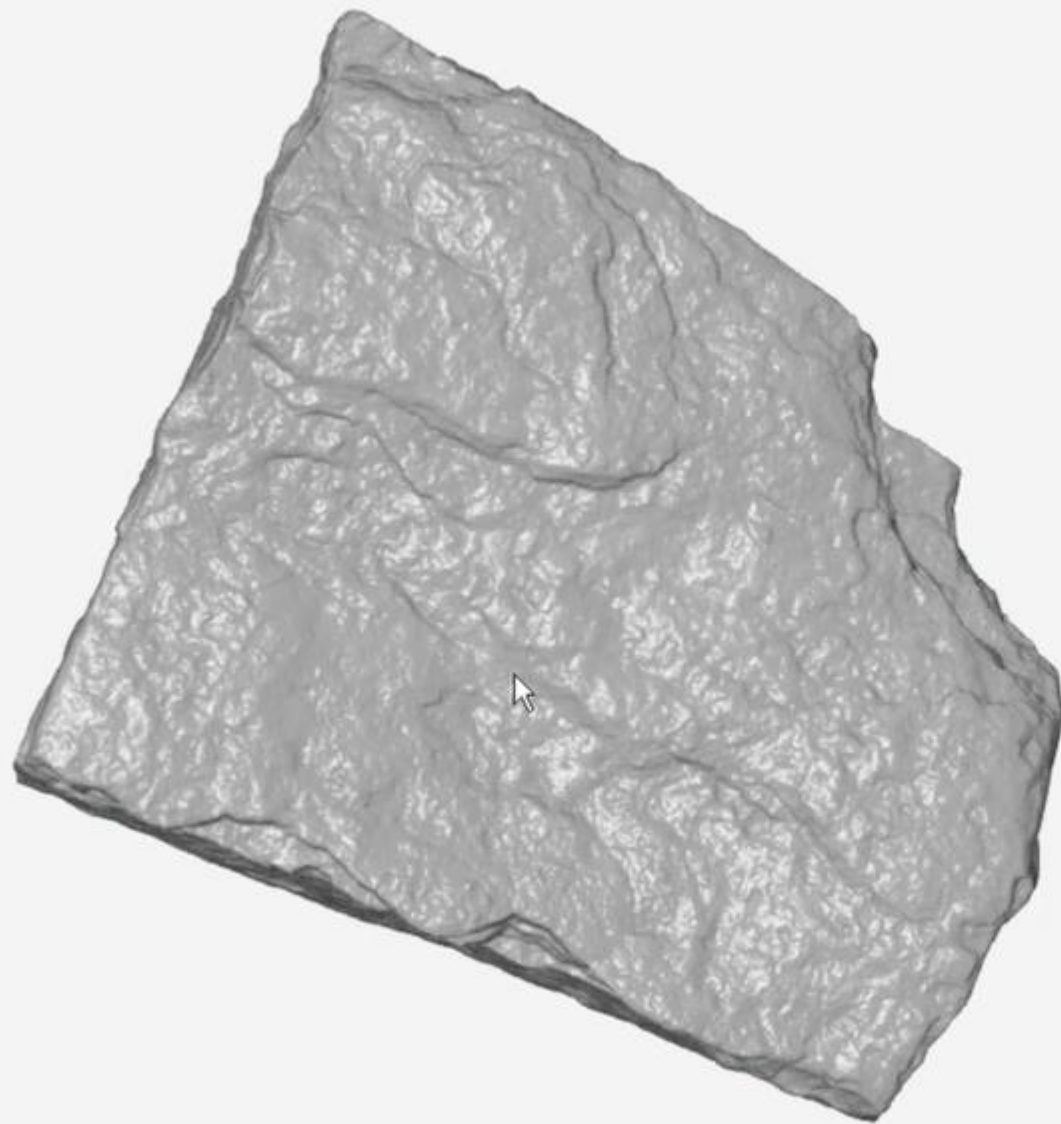
Отсканированные плитки перед ремонтом

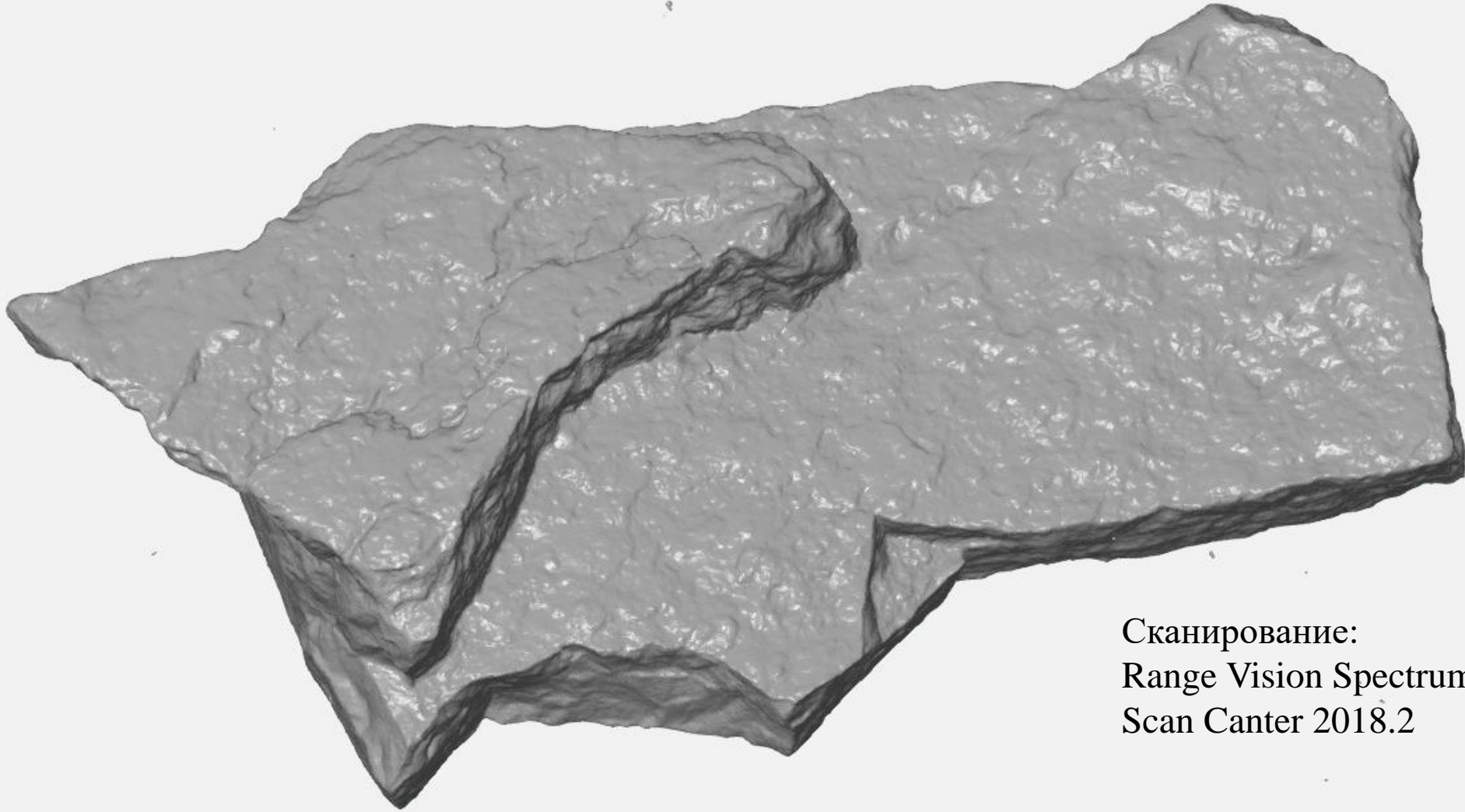






www.Lecce.com

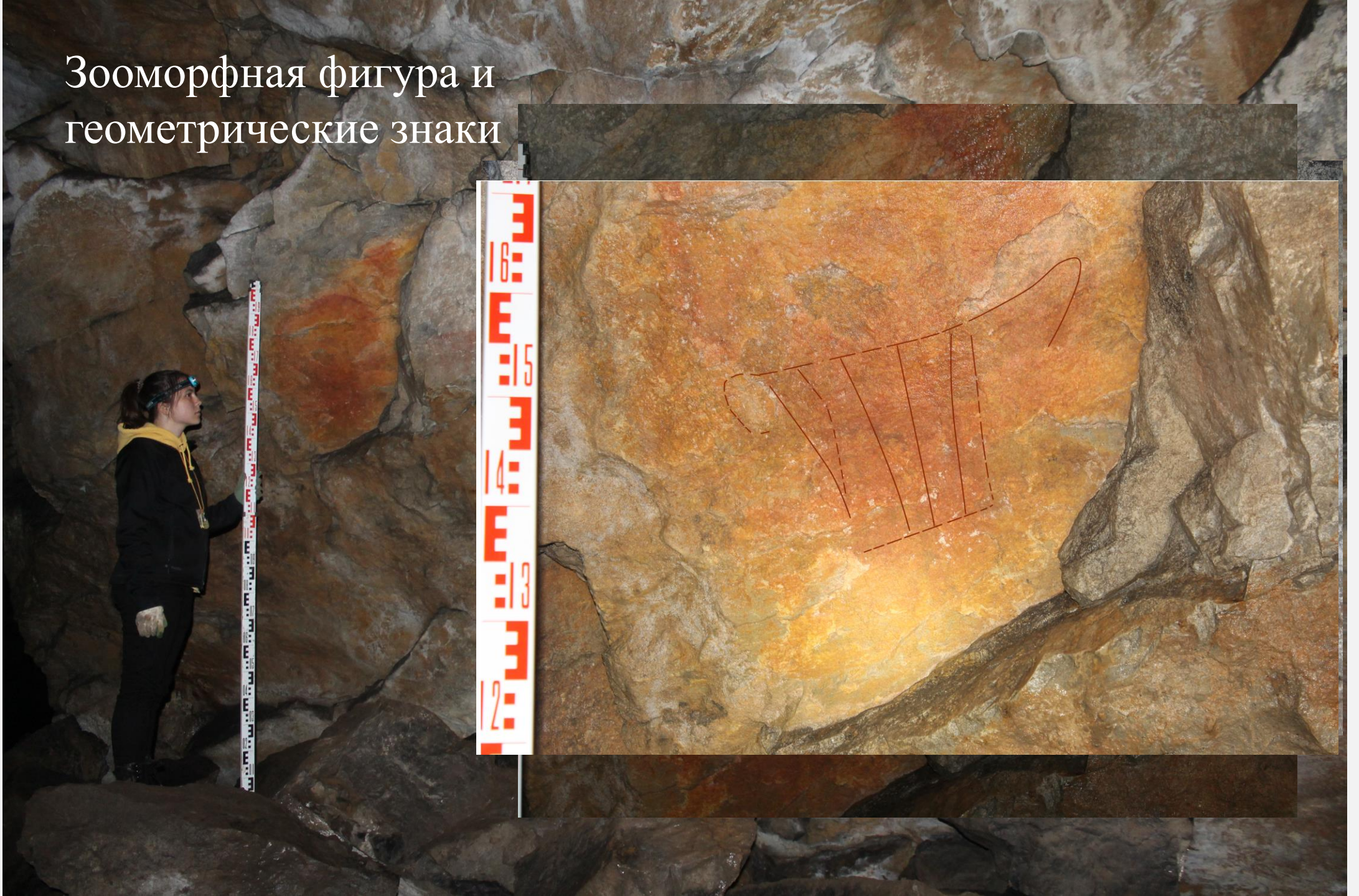




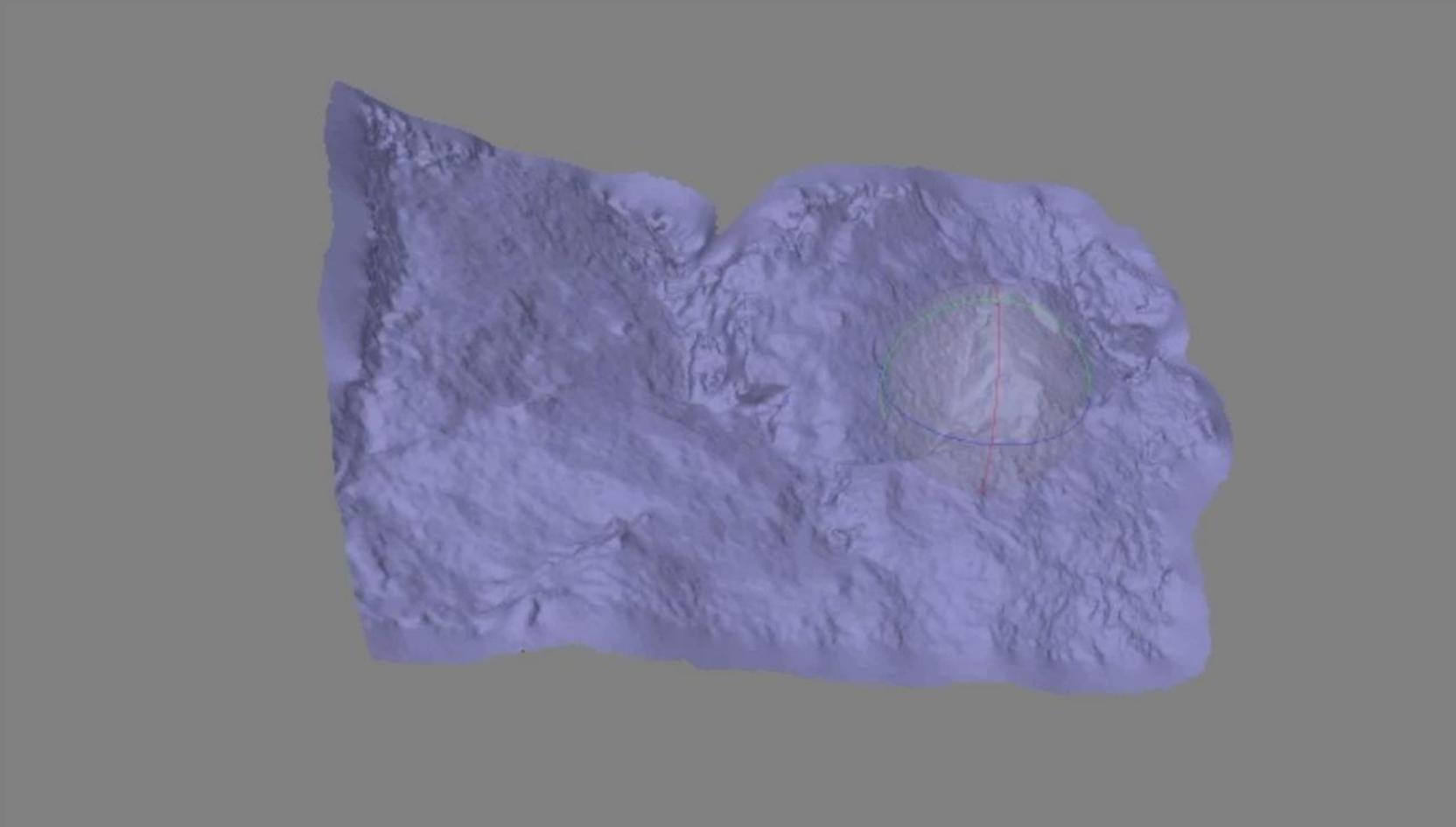
Сканирование:
Range Vision Spectrum +RangeVision
Scan Canter 2018.2

Печать:
Formlabs Form 2
Камера 145x124x175 mm
Точность 0,25

Зооморфная фигура и геометрические знаки



3D модель «композиции» в Зале Знаков



Agisoft Photoscan

ФОТОГРАФИРОВАНИЕ КАМНЕЙ СО СЛЕДАМИ КРАСОЧНОГО ПИГМЕНТА

в пещере

в лаборатории



СПАСИБО ЗА ВНИМАНИЕ!