

В.И. ГУЛЯЕВ  
А.А. ШЕВЧЕНКО



СОКРОВИЩА СКИФСКИХ КУРГАНОВ  
СРЕДНЕГО ДОНА

РОССИЙСКАЯ АКАДЕМИЯ НАУК  
ИНСТИТУТ АРХЕОЛОГИИ

В.И. Гуляев, А.А. Шевченко

# СОКРОВИЩА СКИФСКИХ КУРГАНОВ СРЕДНЕГО ДОНА



Москва, 2022

УДК 902/904  
ББК 63.4  
Г94

Утверждено к печати Ученым советом ИА РАН

*Рецензенты:*

доктор исторических наук М.В. Добровольская,  
кандидат исторических наук С.В. Демиденко

**Гуляев, В.И., Шевченко, А.А.**

Г94 Сокровища скифских курганов Среднего Дона. Москва: ИА  
РАН, 2022. – 144 с.: ил.  
ISBN 978-5-94375-366-4

Книга посвящена археологическим находкам из курганов скифского времени с территории Среднего Дона (Воронежская и Белгородская области Российской Федерации), полученным учеными Санкт-Петербурга и Москвы за 120 лет – в дореволюционный период, советское время и в последние десятилетия. Опубликованы наиболее значимые вещи V–IV вв. до н.э., вошедшие в золотой фонд скифской археологии.

Издание представляет интерес для археологов, историков, этнографов, искусствоведов, а также для всех читателей, интересующихся историей культуры скифов.

**УДК 902/904  
ББК 63.4**

ISBN 978-5-94375-366-4

DOI: 10.25681/IARAS.2021.978-5-94375-366-4

© Федеральное государственное бюджетное  
учреждение науки Институт археологии  
Российской академии наук, 2022  
© Гуляев В.И., Шевченко А.А., 2022

# СОДЕРЖАНИЕ

ВВЕДЕНИЕ .....	6
Summary .....	35
Список сокращений .....	39
ОПИСАНИЕ ВЕЩЕЙ	
Материалы из дореволюционных исследований .....	41
Исследования Воронежской лесостепной скифской экспедиции ИА АН СССР .....	54
Исследования Донской археологической экспедиции ИА РАН .....	79
Курганный могильник Терновое I – Колбино I .....	79
Курганный могильник Горки I .....	114
Курганный могильник Девица V .....	124

# CONTENTS

INTRODUCTION .....	6
Summary .....	35
Abbreviations .....	39
DESCRIPTION OF ARTIFACTS	
Materials from pre-revolutionary investigations .....	41
The works of the Voronezh forest-steppe Scythian expedition (IA AS of the USSR) .....	54
The works of the Donskaya archaeological expedition (IA RAS) .....	79
The barrow group Ternovoe I – Kolbino I .....	79
The barrow group Gorky I .....	114
The barrow group Devitsa V .....	124



## ВВЕДЕНИЕ



*«История в некотором смысле есть священная книга народов. История, отвергая гробы, подымая мертвых, влагая им жизнь в сердце и слово в уста, из тления вновь созидая царства, расширяет пределы нашего собственного бытия. Ее творческой силою мы живем с людьми всех времен, видим и слышим их, любим и ненавидим».*

*Н.М. Карамзин*

Эта книга-каталог посвящена археологическим находкам из курганов скифского времени с территории Среднего Дона (Воронежская и Белгородская области Российской Федерации), полученным учеными Санкт-Петербурга и Москвы за последние 120 с небольшим лет. Здесь, вероятно, следует упомянуть, что первый вариант каталога скифских древностей Среднего Дона был издан еще в 1995 г. к.и.н. Анной Ивановной Пузиковой под названием «Скифы Среднего Дона» (Белгородская и Воронежская области)» (Пузикова, 1995. С. 2–31).<sup>1</sup> А.И. Пузикова в 1954–1972 гг. – начальник Острогожского отряда Воронежской лесостепной скифской экспедиции Института археологии АН СССР, возглавляемой д.и.н. Петром Дмитриевичем Либеровым. В ее каталог вошли лучшие вещи из старых раскопок 1905–1915 гг. могильников Частые Курганы под Воронежем и у с. Мастюгино (хранятся в Государственном Эрмитаже в Санкт-Петербурге) и

<sup>1</sup> Авторы выражают огромную благодарность А.И. Пузиковой за предоставленные фотонегативы некоторых вещей из раскопок Воронежской лесостепной скифской экспедиции.

в основном, находки экспедиции П.Д. Либерова из новых исследований курганных групп Частые Курганы, с. Мастюгино, с. Русская Тростянка и с. Дуровка (эти коллекции хранятся в музеях Воронежа, Белгорода и Острогожска).

В настоящую работу включены отдельные выдающиеся предметы из дореволюционных исследований А.А. Спицина, Н.Е. Макаренко, Воронежской ученой архивной комиссии (ВУАК), а также вещи, полученные в ходе работ Воронежской лесостепной скифской экспедиции АН СССР в 50–70-х годах XX века. Однако основу этой публикации составляют многочисленные находки из раскопок Донской археологической экспедиции (ДАЭ) Института археологии РАН.<sup>2</sup>

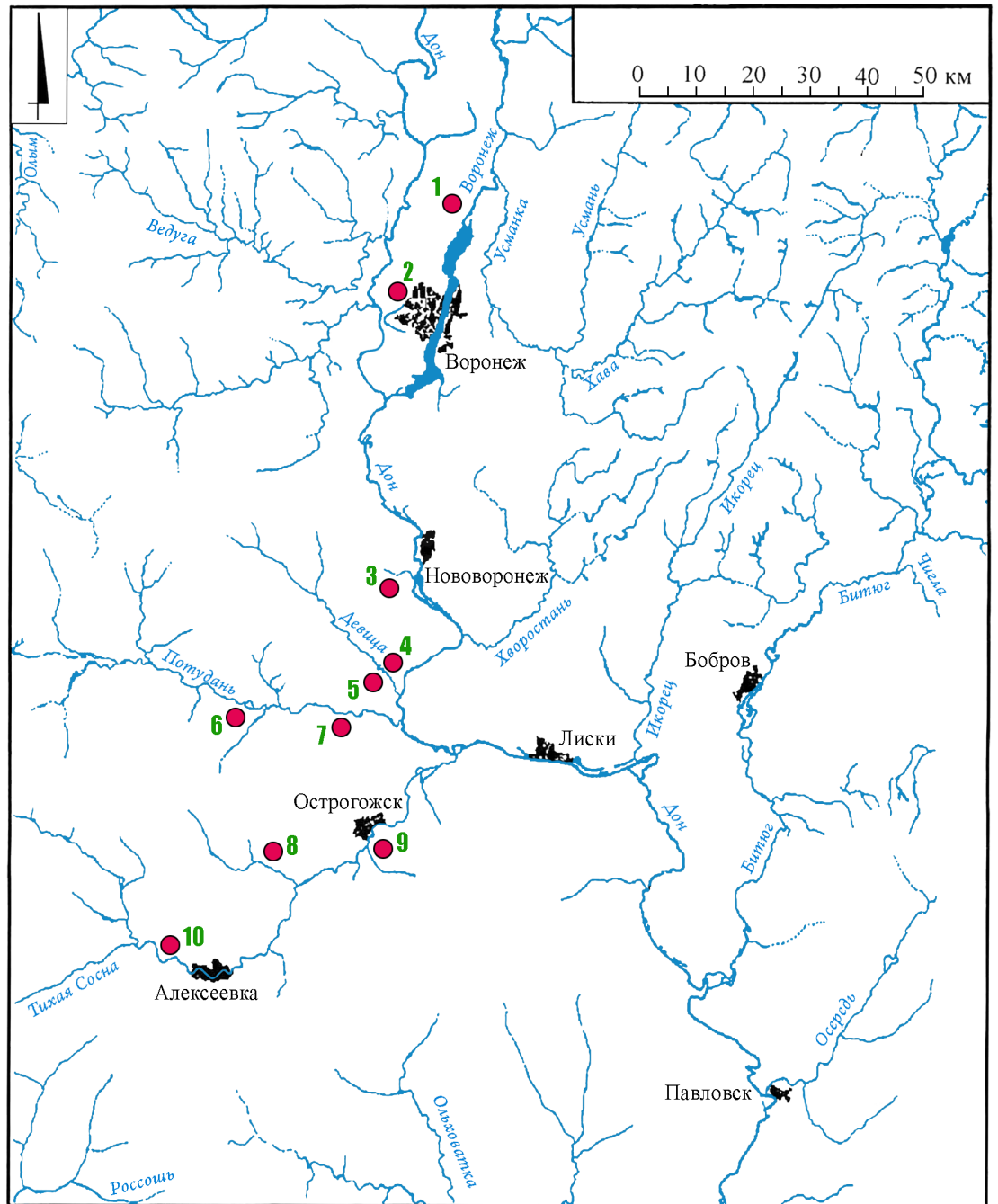
Невольно возникает вопрос: почему Средний Дон и откуда там появились вдруг скифы? Ведь еще из школьных учебников мы знаем, что скифы обитали в основном в степях Северного Причерноморья и владели там обширными землями от Дуная до Дона. Если говорить точнее, то ираноязычные кочевые скифские племена, пришедшие «из глубин Азии», владели степной и лесостепной зонами современных Украины и Южной России на протяжении четырех веков – с VII по начало III в. до н.э.

Проблемы скифской археологии и истории всегда находились в центре внимания отечественной науки. Однако с распадом СССР большая часть курганов и

<sup>2</sup> Коллекции ДАЭ хранятся в Москве (ГИМ) и в г. Острогожске Воронежской области (Острогожский историко-художественный музей им. И.Н. Крамского).

Карта курганных могильников  
Среднего Дона  
скифского времени.

- 1 – Староживотинное;
- 2 – Частые курганы;
- 3 – Мاستюгино;
- 4 – Дубовой;
- 5 – Девица V;
- 6 – Горки I;
- 7 – Терновое I – Колбино I;
- 8 – Русская Тростянка;
- 9 – Ближнее Стояново;
- 10 – Дуровка.





ИССЛЕДОВАНИЯ  
ВОРОНЕЖСКОЙ УЧЕНОЙ  
АРХИВНОЙ КОМИССИИ (ВУАК)



СОКРОВИЩА СКИФСКИХ КУРГАНОВ СРЕДНЕГО ДОНА



1



2

Рис. 1–5. Серебряный кубок со сценами из жизни скифов. Могильник «Частые курганы». Курган № 3.

Раскопки Воронежской ученой архивной комиссии (ВУАК) 1911 г.

Высота сосуда – 11 см, диаметр – 10 см, диаметр горла – 5 см.



ИССЛЕДОВАНИЯ  
ВОРОНЕЖСКОЙ УЧЕНОЙ АРХИВНОЙ КОМИССИИ (ВУАК)





СОКРОВИЩА СКИФСКИХ КУРГАНОВ СРЕДНЕГО ДОНА



6

Рис. 6. Железный поясной крючок-застежка, покрытый золотом. Выполнен в зверином стиле – IV в. до н.э. Могильник «Частые курганы». Курган № 3.

Размеры: 13 × 3,7 см.

Раскопки Воронежской ученой архивной комиссии (ВУАК), 1911 г.



7

Рис. 7. Золотой поясной крючок-застежка в виде лежащего оленя. IV в. до н. э. Могильник у с. Мاستюгино.

Размеры: длина – 9 см, высота – 4,5 см.

Сборы А.А. Спицина 1905 г.





1

Рис. 1. Композиция из вещей, найденных в курганном могильнике у с. Дуровка. V–IV вв. до н.э.



2

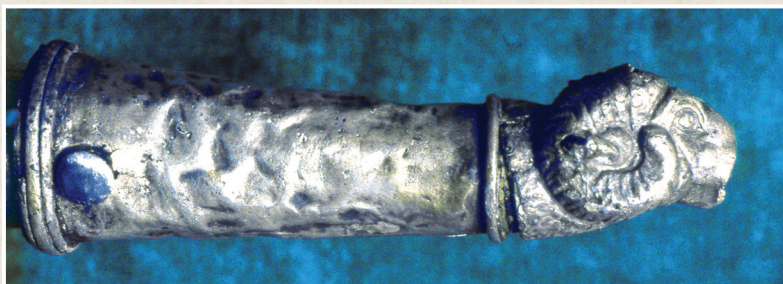
Рис. 2. Бронзовый котел на полой ножке. Курганный могильник у с. Дуровка. Курган № 20. IV в. до н.э.  
Размеры: высота – 39 см, наибольший диаметр – 45 см.



СОКРОВИЩА СКИФСКИХ КУРГАНОВ СРЕДНЕГО ДОНА



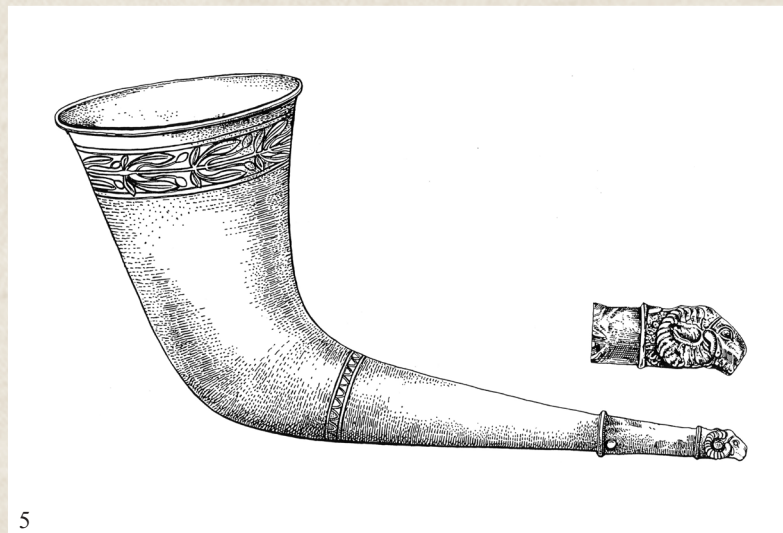
3



4

Рис. 3–5. Серебряный ритон. Курганный могильник у с. Дуровка. Курган № 1. Орнаментирован двумя полосками гравировки: лавровым по широкому краю и узкой полоской полуовов – на месте соединения двух частей тулова. V–IV вв. до н.э.

Общая длина – 27 см.



5





30

Рис. 30. Золотые обкладки деревянного гребня – две пластины с загнутыми краями для крепления золотыми гвоздиками на деревянной основе. На обеих сторонах оковок – изображения в зверином стиле. Курганный могильник у с. Мастюгино. Курган № 32/32. IV в. до н.э.

Размеры пластины: длина – 6,8 см, ширина – 4,8 см, толщина – 0,5–0,6 см.



31

Рис. 31. Бронзовые зеркала. Курганный могильник у с. Русская Тростянка. Курган № 14, № 18. IV в. до н.э.

Размеры: диаметр дисков – 17,7 см и 15 см, длина ручек – 12,5 см и 10 см (сохранившаяся часть).



ПРЕДМЕТЫ ИЗ РАСКОПОК  
ДОНСКОЙ АРХЕОЛОГИЧЕСКОЙ ЭКСПЕДИЦИИ ИА РАН

КУРГАННЫЙ МОГИЛЬНИК  
ТЕРНОВОЕ I – КОЛБИНО I



СОКРОВИЩА СКИФСКИХ КУРГАНОВ СРЕДНЕГО ДОНА



Рис. 1–2. Серебряный сосуд. Горло цилиндрическое, в верхней половине расширяется слегка скругленным раструбом. Тулово шаровидной формы, имеющее в нижней части небольшой поддон с закругленным краем. Поверхность сосуда гладкая, хорошо отполирована.

Размеры: высота – 16,2 см, наибольший диаметр тулова – 11 см, диаметр венчика – 8,3 см, диаметр поддона – 5,28 см. Могильник Колбино I. Курган № 18, погребение № 2.

Раскопки Донской археологической экспедиции ИА РАН.



Рис. 3. Чернолаковый канфар.

Размеры: высота – 7,73 см, диаметр горла – 9,9 см, высота поддона – 1,5 см, диаметр поддона – 5,6 см, высота ручки – 4,9 см, ширина ручки – 3,7 см. Могильник Колбино I. Курган № 13.

Раскопки Донской археологической экспедиции ИА РАН.



КУРГАННЫЙ МОГИЛЬНИК  
ТЕРНОВОЕ I – КОЛБИНО I



4

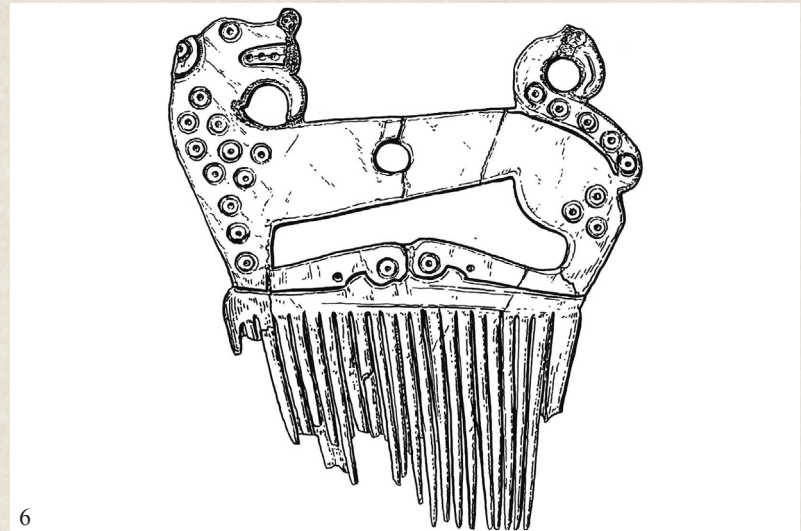


5

Рис. 4–6. Гребень из рога оленя, светло-коричневого цвета. Верхняя часть гребня оформлена в виде фигурки хищника кошачьей породы (гепарда?), лежащего с подогнутыми ногами. Нижняя, рабочая часть гребня представляет собой вертикальный ряд длинных, прямоугольных в сечении заостренных зубцов. Всего 22 зубца.

Размеры: высота – 9 см, длина – 8,7 см, толщина – 0,45 см. Могильник Терновое I. Курган № 8.

Раскопки Донской археологической экспедиции ИА РАН.



6



## СОКРОВИЩА СКИФСКИХ КУРГАНОВ СРЕДНЕГО ДОНА



### **ГУЛЯЕВ Валерий Иванович (1938–2022)**

Доктор исторических наук, профессор, главный научный сотрудник Института археологии Российской академии наук. Окончил исторический факультет МГУ (кафедра археологии) в 1960 г. Активный участник многих археологических экспедиций в нашей стране и за рубежом (Ирак, Мексика, Куба). Последние 30 лет возглавлял Донскую археологическую экспедицию ИА РАН.

Основная сфера научных интересов – проблемы древних цивилизаций Мексики и Центральной Америки, Ближнего Востока (Месопотамия) и археология скифов Северного Причерноморья (регион лесостепного Подонья).

Автор более 25 книг и монографий, в том числе: «Города-государства майя», «Археология Центральной Америки», «История мезоамериканской археологии», «Шумер, Вавилон, Ассирия. 5000 лет истории», «Скифы. Расцвет и падение великого царства», «На восточных рубежах Скифии (древности донских скифов)». Скифы Северного Причерноморья в VII–IV вв. до н.э. (старые проблемы – новые решения).



### **ШЕВЧЕНКО Александр Александрович**

Археолог, кандидат исторических наук. Научный сотрудник отдела скифо-сарматской археологии ИА РАН. Закончил исторический факультет ВГПУ.

Участник многих археологических экспедиций.

С 2007 г. заместитель начальника Донской экспедиции ИА РАН.

Автор более сорока статей по скифской тематике.